

Dom w cyklamenach 4 (PBA) ver.2

PEŁNOBRANŻOWE ODBICIE LUSTRZANE

Dom do zabudowy bliźniaczej z poddaszem użytkowym

4 pokoje, 1 kuchnia, 2 łazienki, kotłownia, garderoby, pomieszczenie gospodarcze, garaż, piwnica

powierzchnia domu: 87,67 m²
(bez piwnic)

powierzchnia piwnic: 50,51 m²

powierzchnia zabudowy: 68,28 m²

powierzchnia podłóg: 147,68 m²

kubatura: 600,98 m³

wysokość budynku: 8,76 m

powierzchnia dachu: 107,40 m²

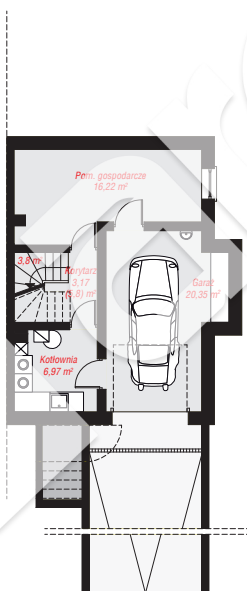
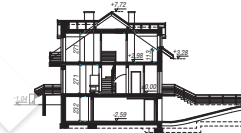
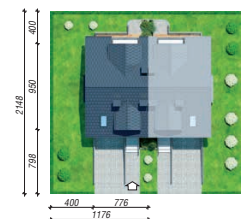
min. wymiary działki: 21,48 x 11,76 m

po adaptacji*: 8,36 x 17,50 m

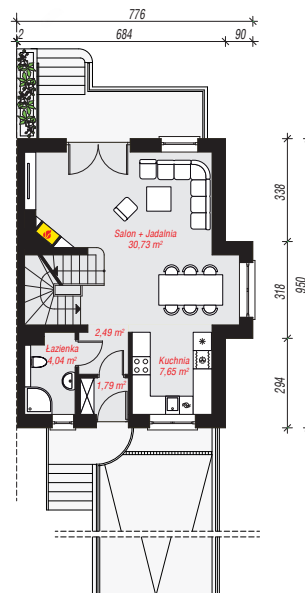
(Likwidacja wykusza i okna w jadalni na parterze oraz łazienki i pokoju na poddaszu, doprojektowanie okna połączeniowego, likwidacja okapów; bez uwzględnienia podjazdu do garażu.)

Technologia i konstrukcja

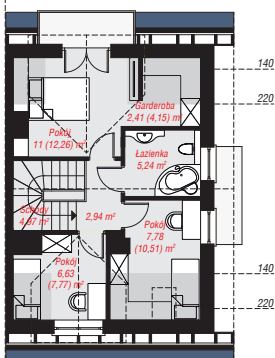
ściany: bloczek z betonu komórkowego H+H 24 cm, styropian Termo Organika 20 cm, tynk; **strop:** płyta żelbetowa; **ścianka kolankowa:** 113 cm; **dach:** dwuspadowy, nachylenie 35 st., więźba drewniana, dachówka ceramiczna, okno dachowe 4; **kocioł:** gazowy, możliwość zamiany na paliwo stałe po adaptacji (pow. kotłowni powyżej 6m²)



PIWNICA: 50,51 (53,14) m²



PARTER: 46,70 (0,00) m²



PODDASZE: 40,97 (47,84) m²



Do projektu możesz wprowadzić zmiany, na które wyrazimy bezpłatną zgodę.

Zobacz dostępne wersje projektu, wizualizacje wnętrz i zdjęcia z realizacji na www.archon.pl