

# Dom w zieleńcach

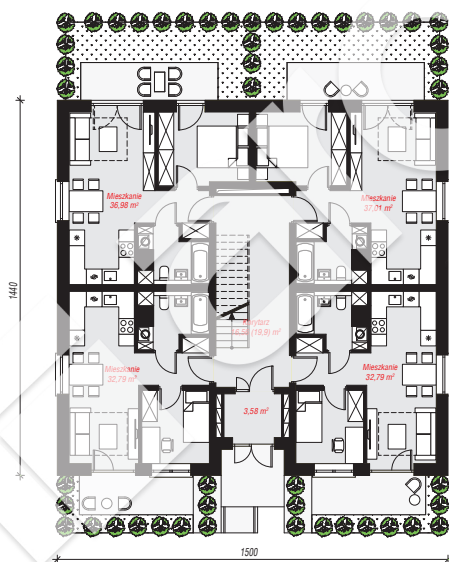
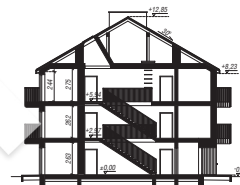
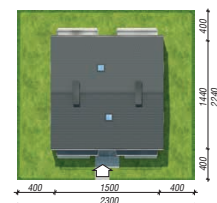
Budynek wielorodzinny piętrowy

**powierzchnia netto: 494,42 m<sup>2</sup>**

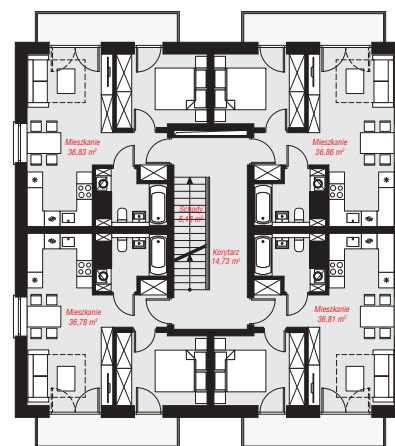
powierzchnia zabudowy: 216,58 m<sup>2</sup>  
powierzchnia podłóg: 497,79 m<sup>2</sup>  
kubatura: 2 434,49 m<sup>3</sup>  
wysokość budynku: 13,00 m  
powierzchnia dachu: 258,10 m<sup>2</sup>

## Technologia i konstrukcja

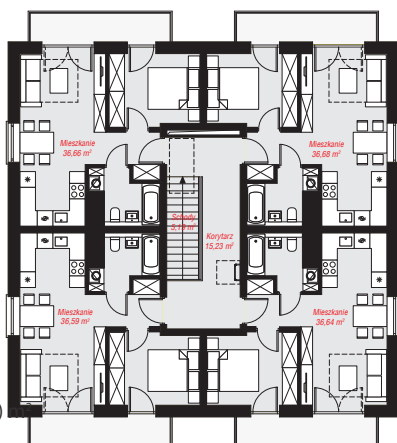
**ściany:** pustak ceramiczny Porotherm 25 cm, styropian Termo Organika 20 cm, tynk; **strop:** płyta żelbetowa;  
**ścianka kolankowa:** 246 cm; **dach:** dwuspadowy, nachylenie 30 st., więźba drewniana, dachówka ceramiczna, okno dachowe 3; **kocioł:** piecyki gazowe w mieszkaniach



PARTER: 159,71 (163,05) m<sup>2</sup>



PIĘTRO: 167,53 (0,00) m<sup>2</sup>



PODDASZE: 167,27 (0,00)



Do projektu możesz wprowadzić zmiany, na które wyrazimy bezpłatną zgodę.

Zobacz dostępne wersje projektu, wizualizacje wnętrz i zdjęcia z realizacji na [www.archon.pl](http://www.archon.pl)