

Dom w balsamowcach 7

PEŁNOBRANŻOWE ODBICIE LUSTRZANE

Dom jednorodzinny z poddaszem użytkowym
5 pokoi, 1 kuchnia, 2 łazienki, kotłownia, pralnia,
garderoby, pomieszczenie gospodarcze, garaż,
strych

powierzchnia domu: 123,17 m²
(bez kotłowni, garażu, strychu)

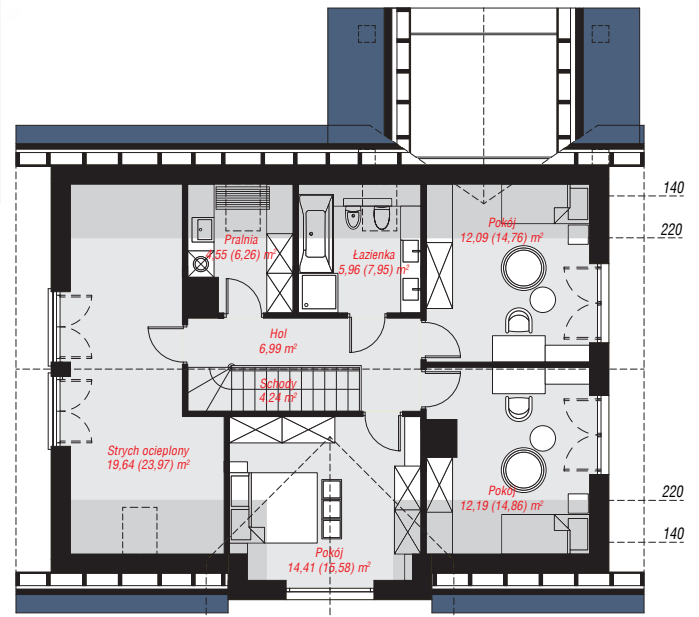
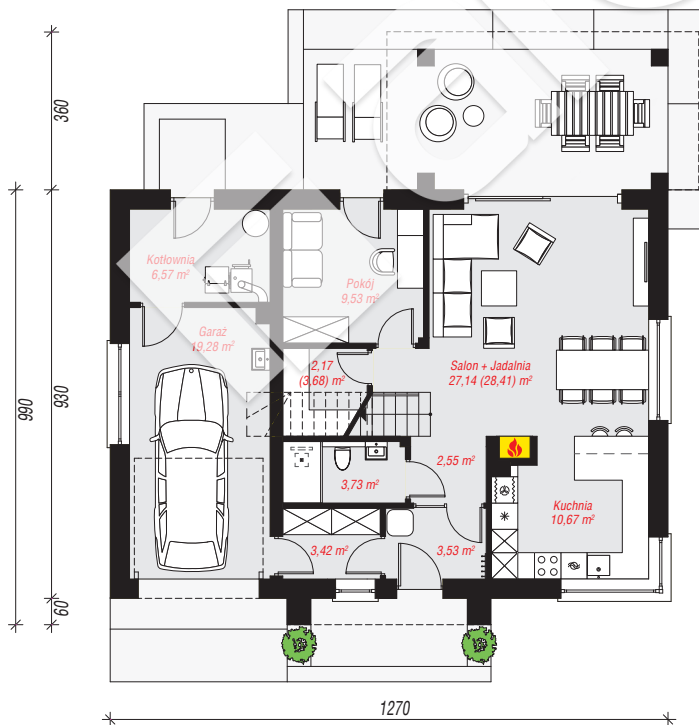
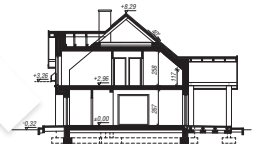
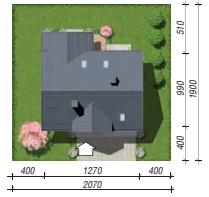
powierzchnia garażu: 19,28 m²
powierzchnia strychu: 19,64 m²
powierzchnia kotłowni: 6,57 m²

powierzchnia zabudowy: 121,35 m²
powierzchnia podłóg: 185,98 m²
kubatura: 813,01 m³
wysokość budynku: 8,61 m
powierzchnia dachu: 235,40 m²

min. wymiary działki: 19,00 x 20,70 m
po adaptacji*: 20,70 x 17,90 m
(Zmniejszenie zadaszenia nad tarasem.)

Technologia i konstrukcja

ściany: bloczek z betonu komórkowego H+H 24 cm, styropian Termo Organika 20 cm, tynk; **strop:** płyta żelbetowa; **ścianka kolankowa:** 117 cm; **dach:** dwuspadowy, nachylenie 40 st., więźba drewniana, dachówka ceramiczna, okno dachowe 3; **kocioł:** na paliwo stałe + alternatywnie gazowy



PARTER: 88,59 (91,37) m²

PODDASZE: 80,07 (94,61) m²



Do projektu możesz wprowadzić zmiany,
na które wyrazimy bezpłatną zgodę.

Zobacz dostępne wersje projektu,
wizualizacje wnętrz i zdjęcia z realizacji
na www.archon.pl