

Dom w balsamowcach 2 (G2)

PEŁNOBRANŻOWE ODBICIE LUSTRZANE

Dom jednorodzinny z poddaszem użytkowym
5 pokoi, 1 kuchnia, 2 łazienki, kotłownia, pralnia,
garderoby, pomieszczenie gospodarcze, garaż,
strych

powierzchnia domu: 131,23 m²
(bez kotłowni, garażu, strychu)

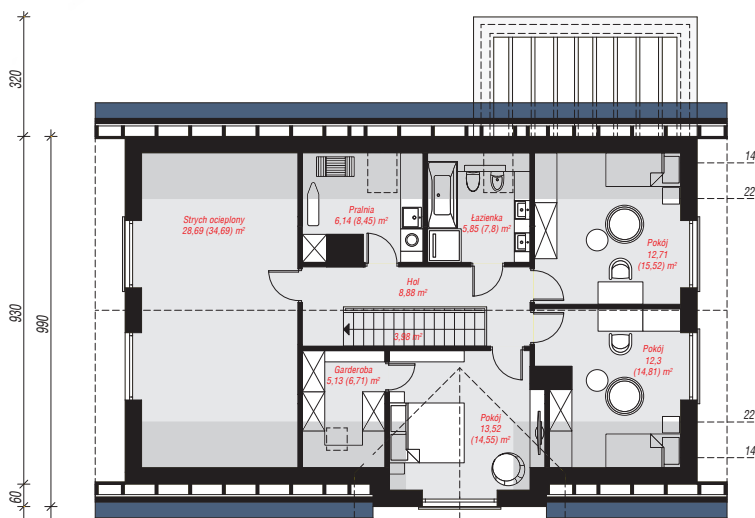
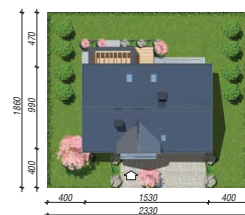
powierzchnia garażu: 41,13 m²
powierzchnia strychu: 28,69 m²
powierzchnia kotłowni: 6,11 m²

powierzchnia zabudowy: 145,58 m²
powierzchnia podłóg: 228,15 m²
kubatura: 974,00 m³
wysokość budynku: 8,61 m
powierzchnia dachu: 248,20 m²

min. wymiary działki: 18,60 x 23,30 m
po adaptacji*: 23,30 x 17,90 m
(Zmniejszenie pergoli.)

Technologia i konstrukcja

ściany: bloczek z betonu komórkowego H+H 24 cm,
styropian Termo Organika 20 cm, tynk; **strop:** płyta
żelbetowa; **ścianka kolankowa:** 118 cm; **dach:**
dwuspadowy, nachylenie 40 st., więźba drewniana,
dachówka ceramiczna, okno dachowe 3; **kocioł:** na
paliwo stałe + alternatywnie gazowy



PARTER: 109,96 (112,76) m²

PODDASZE: 97,20 (115,39) m²



Do projektu możesz wprowadzić zmiany,
na które wyrazimy bezpłatną zgodę.

Zobacz dostępne wersje projektu,
wizualizacje wnętrz i zdjęcia z realizacji
na www.archon.pl