

Dom w malinówkach 2 (G)

PEŁNOBRANŻOWE ODBICIE LUSTRZANE

Dom jednorodzinny z poddaszem użytkowym
5 pokoi, 1 kuchnia, 2 łazienki, spiżarka, kotłownia,
garaż, strych

powierzchnia domu: 99,92 m²
(bez kotłowni, garażu, strychu)

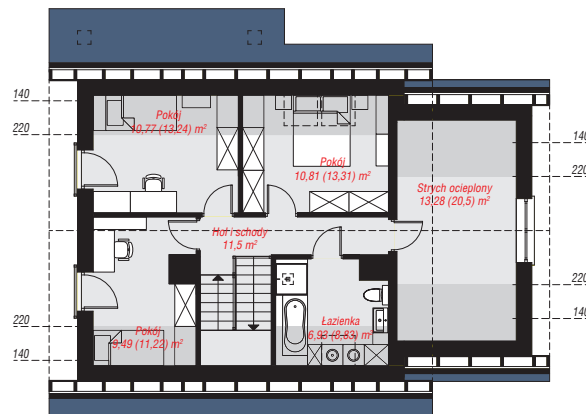
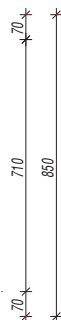
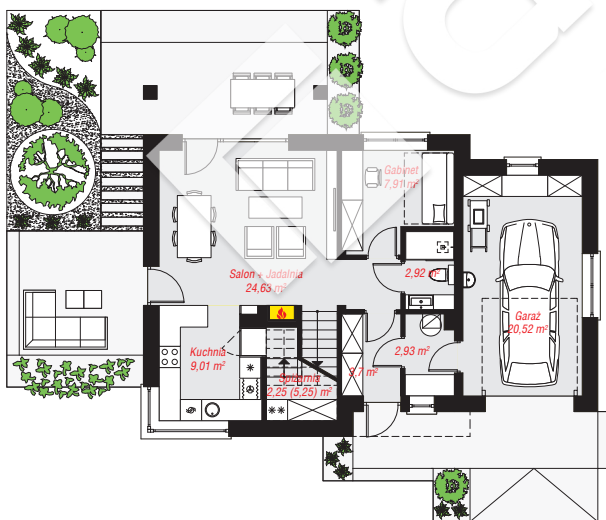
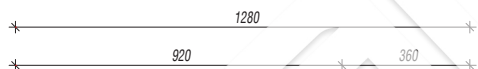
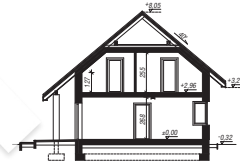
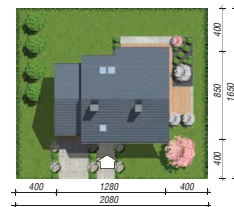
powierzchnia garażu: 20,52 m²
powierzchnia strychu: 13,28 m²
powierzchnia kotłowni: 2,93 m²

powierzchnia zabudowy: 104,19 m²
powierzchnia podłóg: 155,47 m²
kubatura: 666,17 m³
wysokość budynku: 8,37 m
powierzchnia dachu: 202,18 m²

min. wymiary działki: 16,50 x 20,80 m

Technologia i konstrukcja

ściany: błoczek z betonu komórkowego H+H 24 cm, stropian Termo Organika 20 cm, tynk; **strop:** płyta żelbetowa; **ścianka kolankowa:** 127 cm; **dach:** dwuspadowy, nachylenie 40 st., więźba drewniana, dachówka ceramiczna, okno dachowe 4; **kocioł:** gazowy



PARTER: 73,87 (76,87) m²

PODDASZE: 62,78 (78,60) m²



Do projektu możesz wprowadzić zmiany,
na które wyrazimy bezpłatną zgodę.

Zobacz dostępne wersje projektu,
wizualizacje wnętrz i zdjęcia z realizacji
na www.archon.pl