

Willa Miranda 10 (G2)

PEŁNOBRANŻOWE ODBICIE LUSTRZANE

Dom jednorodzinny piętrowy
6 pokoi, 1 kuchnia, 3 łazienki, spiżarka, kotłownia,
pralnia, garderoby, garaż

powierzchnia domu: 159,37 m²
(bez kotłowni, garażu)

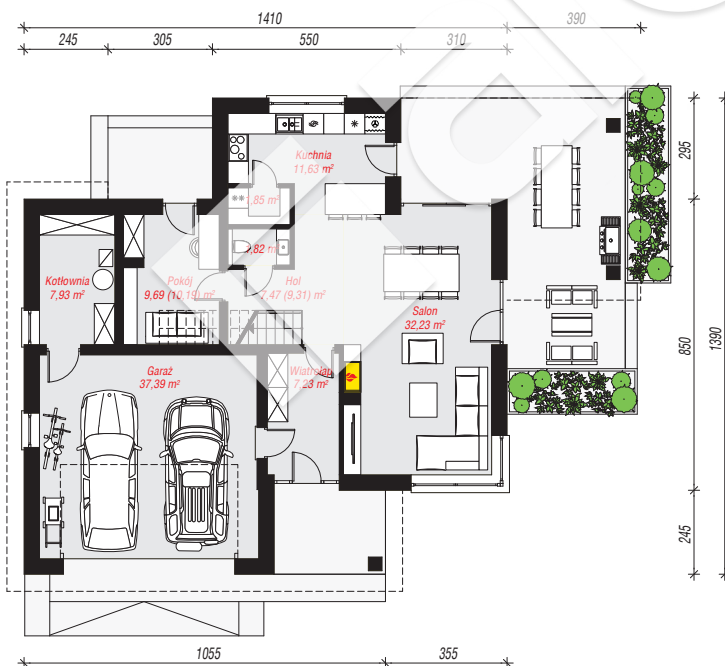
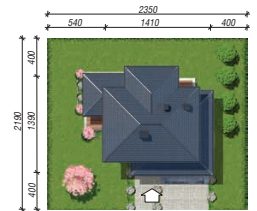
powierzchnia garażu: 37,39 m²
powierzchnia kotłowni: 7,93 m²

powierzchnia zabudowy: 154,52 m²
powierzchnia podłóg: 207,03 m²
kubatura: 1 070,17 m³
wysokość budynku: 8,72 m
powierzchnia dachu: 278,50 m²

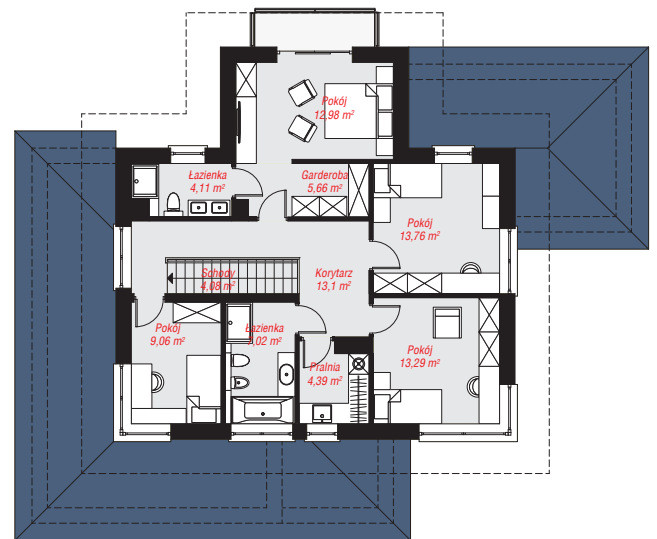
min. wymiary działki: 21,90 x 23,50 m
po adaptacji*: 21,10 x 21,90 m
(Skrócenie zadaszenia nad tarasem, likwidacja okien na elewacji bocznej.)

Technologia i konstrukcja

ściany: pustak ceramiczny Porotherm 25 cm, styropian Termo Organika 20 cm, tynk; **strop:** płyta żelbetowa;
dach: czterospadowy, nachylenie 22 st., więźba drewniana, dachówka ceramiczna; **kocioł:** gazowy



PARTER: 117,24 (119,58) m²



PIĘTRO: 87,45 (0,00) m²



Do projektu możesz wprowadzić zmiany,
na które wyrazimy bezpłatną zgodę.

Zobacz dostępne wersje projektu,
wizualizacje wnętrz i zdjęcia z realizacji
na www.archon.pl