

Dom w leszczynowcach 7

PEŁNOBRANŻOWE ODBICIE LUSTRZANE

archon
PROJEKTY DOMÓW

Dom jednorodzinny parterowy
4 pokoje, 1 kuchnia, 2 łazienki, spiżarka, kotłownia,
pralnia, garderoby

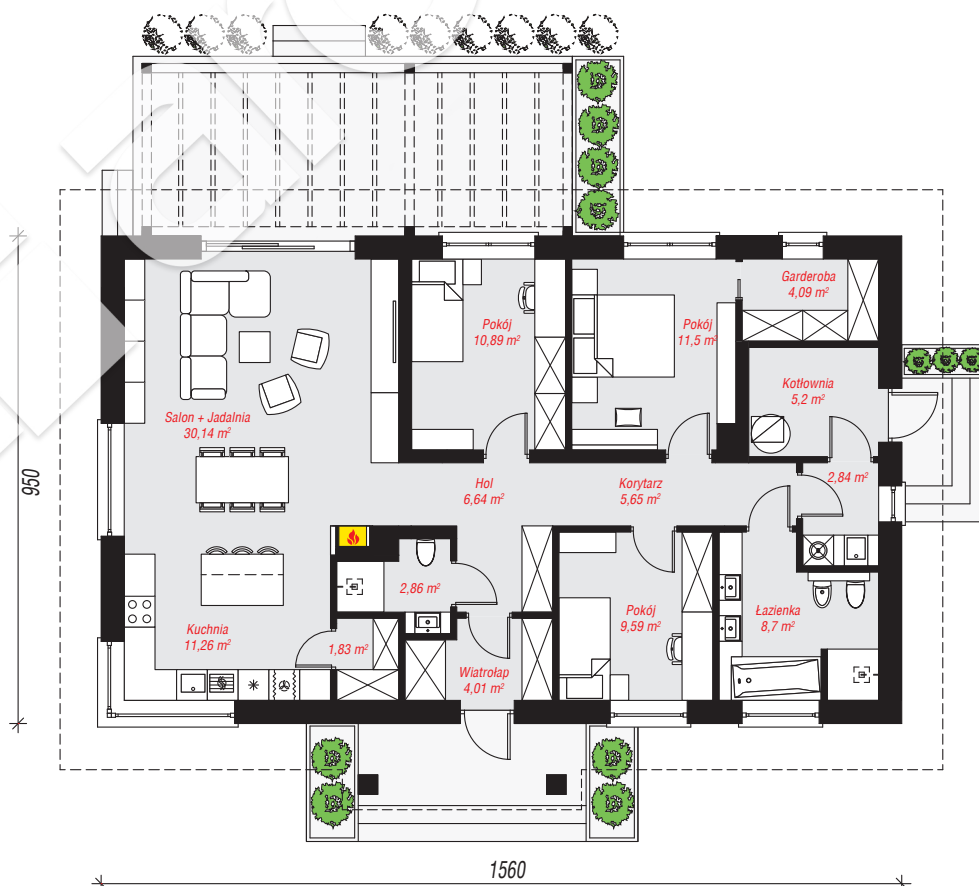
powierzchnia domu: 110,00 m²
(bez kotłowni)

powierzchnia kotłowni: 5,20 m²
powierzchnia zabudowy: 148,70 m²
powierzchnia podłóg: 115,20 m²
kubatura: 825,24 m³
wysokość budynku: 6,94 m
powierzchnia dachu: 228,62 m²

min. wymiary działki: 17,50 x 23,60 m
po adaptacji*: 22,60 x 17,50 m
(Likwidacja okien na ścianie bocznej w kuchni i jadalni.
Modyfikacja okna narożnego.)

Technologia i konstrukcja

ściany: pustak ceramiczny Porotherm 25 cm, styropian Termo Organika 20 cm, tynk; **strop:** płyta żelbetowa;
dach: dwuspadowy, nachylenie 30 st., więźba drewniana, dachówka ceramiczna; **kocioł:** gazowy, możliwość zamiany na paliwo stałe po adaptacji (pow. kotłowni do 6m2)



PARTER: 115,20 (0,00) m²



Do projektu możesz wprowadzić zmiany,
na które wyrazimy bezpłatną zgodę.

Zobacz dostępne wersje projektu,
wizualizacje wnętrz i zdjęcia z realizacji
na www.archon.pl