

Dom w balsamowcach 2 (P)

PEŁNOBRANŻOWE ODBICIE LUSTRZANE

Dom jednorodzinny z poddaszem użytkowym 6 pokoi, 1 kuchnia, 2 łazienki, spiżarka, kotłownia, pralnia, pomieszczenie gospodarcze, garaż, piwnica, strych

powierzchnia domu: 129,70 m²
(bez garażu, strychu, piwnicy)

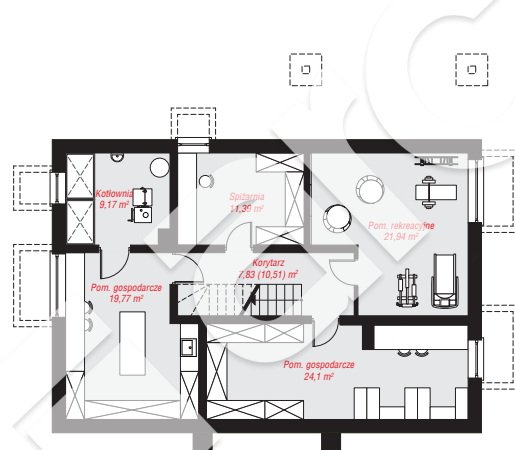
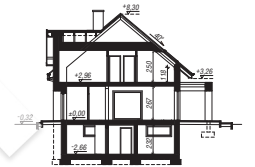
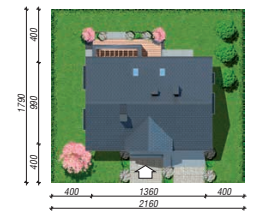
powierzchnia garażu: 29,07 m²
powierzchnia piwnicy: 94,20 m²
powierzchnia strychu: 24,91 m²

powierzchnia zabudowy: 129,77 m²
powierzchnia podłóg: 296,36 m²
kubatura: 1 171,85 m³
wysokość budynku: 8,61 m
powierzchnia dachu: 223,60 m²

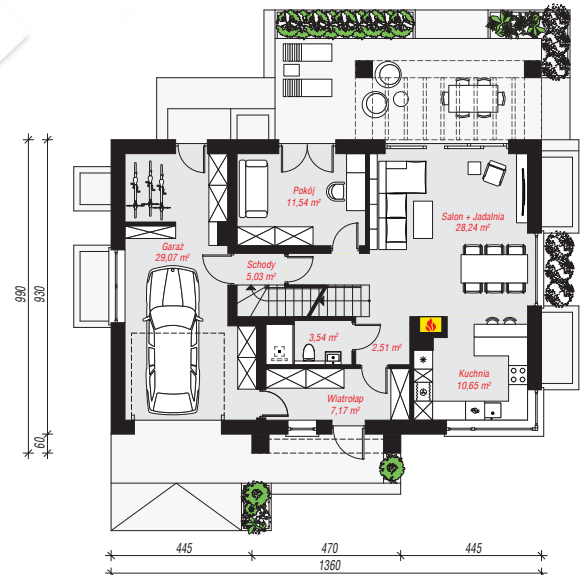
min. wymiary działki: 17,90 x 21,60 m
po adaptacji*: 20,60 x 17,90 m
(Likwidacja okien na ścianie bocznej w garażu i na strychu. Doprojektowanie okna połaciowego na strychu. Likwidacja okna w pomieszczeniu gospodarczym w piwnicy i przeniesienie okna w kotłowni na elewację tylną.)

Technologia i konstrukcja

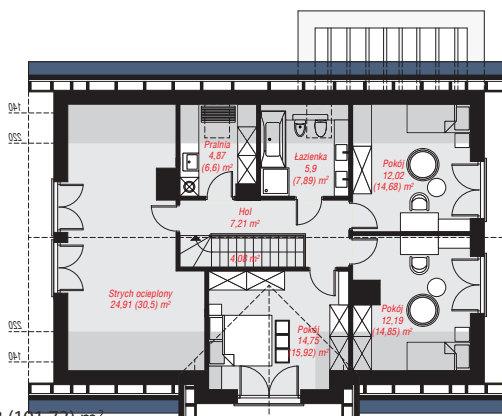
ściany: bloczek z betonu komórkowego H+H 24 cm, styropian Termo Organika 20 cm, tynk; **strop:** płyta żelbetowa; **ścianka kolankowa:** 118 cm; **dach:** dwuspadowy, nachylenie 40 st., więźba drewniana, dachówka ceramiczna, okno dachowe 3; **kocioł:** na paliwo stałe + alternatywnie gazowy



PIWNICA: 94,20 (96,88) m²



PARTER: 97,75 (0,00) m²



PODDASZE: 85,93 (101,73) m²



Do projektu możesz wprowadzić zmiany, na które wyrazimy bezpłatną zgodę.

Zobacz dostępne wersje projektu, wizualizacje wnętrz i zdjęcia z realizacji na www.archon.pl