

Dom w balsamowcach 2 (A)

PEŁNOBRANŻOWE ODBICIE LUSTRZANE

Dom jednorodzinny z poddaszem użytkowym
5 pokoi, 1 kuchnia, 2 łazienki, kotłownia, pralnia,
garderoby, garaż

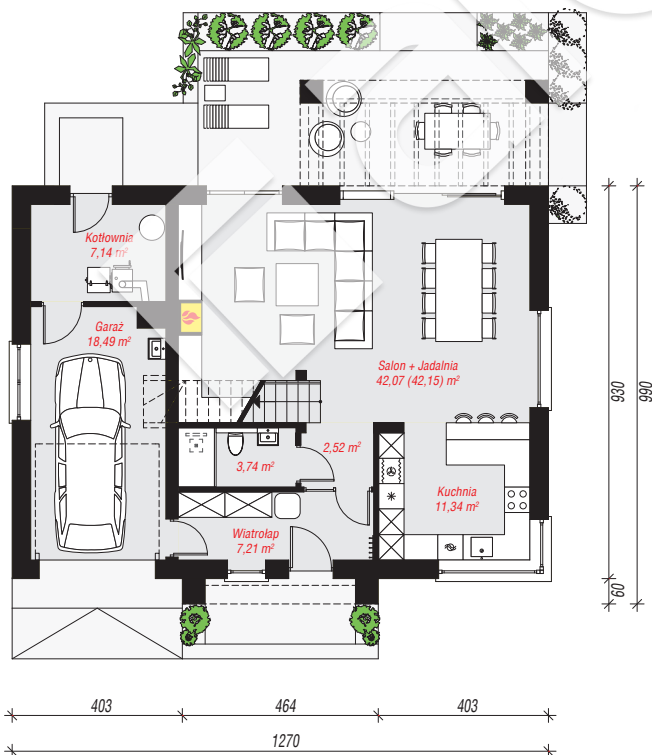
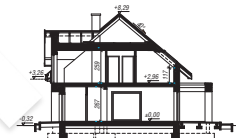
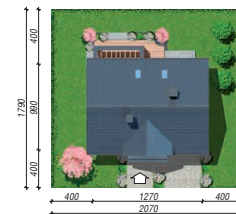
powierzchnia domu: 146,65 m²
(bez kotłowni, garażu)

powierzchnia garażu: 18,49 m²
powierzchnia kotłowni: 7,14 m²

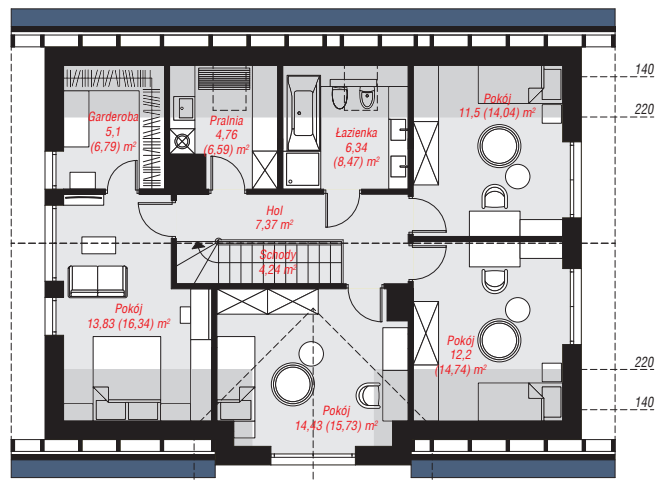
powierzchnia zabudowy: 121,35 m²
powierzchnia podłóg: 186,90 m²
kubatura: 815,06 m³
wysokość budynku: 8,61 m
powierzchnia dachu: 210,60 m²
min. wymiary działki: 17,90 x 20,70 m

Technologia i konstrukcja

ściany: bloczek z betonu komórkowego H+H 24 cm,
styropian Termo Organika 20 cm, tynk; **strop:** płyta
żelbetowa; **ścianka kolankowa:** 117 cm; **dach:**
dwuspadowy, nachylenie 40 st., więźba drewniana,
dachówka ceramiczna, okno dachowe 3; **kocioł:** na
paliwo stałe + alternatywnie gazowy



PARTER: 92,51 (92,59) m²



PODDASZE: 79,77 (94,31) m²



Do projektu możesz wprowadzić zmiany,
na które wyrazimy bezpłatną zgodę.

Zobacz dostępne wersje projektu,
wizualizacje wnętrz i zdjęcia z realizacji
na www.archon.pl