

Willa Konstancja (B)

Dom do zabudowy bliźniaczej piętrowy
4 pokoje, 1 kuchnia, 2 łazienki, spiżarka, kotłownia,
pralnia, garaż

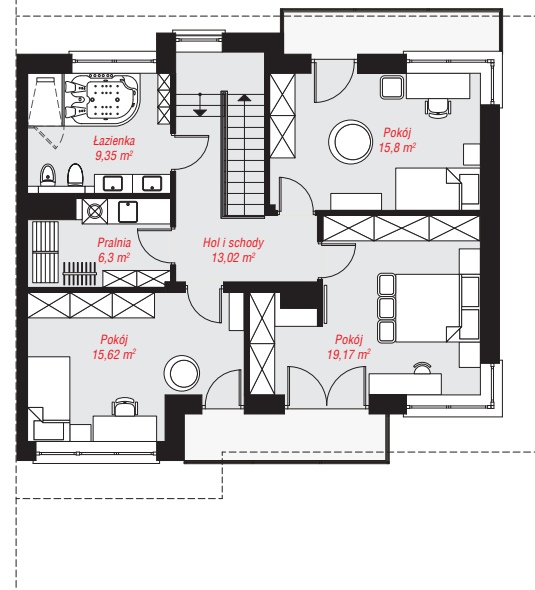
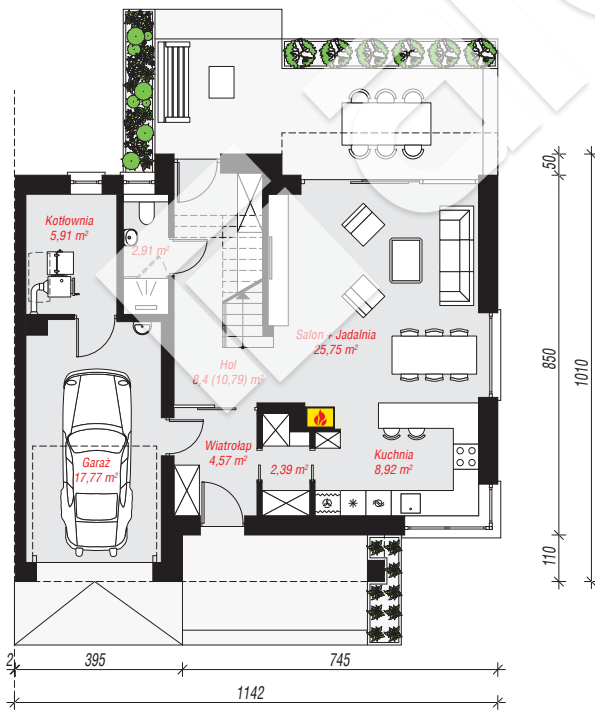
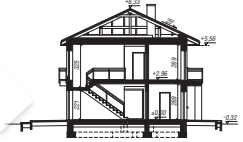
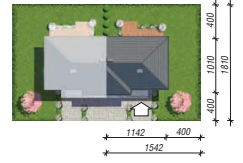
powierzchnia domu: 132,20 m²
(bez kotłowni, garażu)

powierzchnia garażu: 17,77 m²
powierzchnia kotłowni: 5,91 m²

powierzchnia zabudowy: 103,27 m²
powierzchnia podłóg: 158,27 m²
kubatura: 788,54 m³
wysokość budynku: 8,65 m
powierzchnia dachu: 145,90 m²
min. wymiary działki: 18,10 x 15,42 m

Technologia i konstrukcja

ściany: pustak ceramiczny Porotherm 25 cm, styropian Termo Organika 20 cm, tynk; **strop:** płyta żelbetowa;
dach: dwuspadowy, nachylenie 25 st., więźba drewniana, dachówka ceramiczna; **kocioł:** na paliwo stałe + alternatywnie gazowy



Do projektu możesz wprowadzić zmiany,
na które wyrazimy bezpłatną zgodę.

Zobacz dostępne wersje projektu,
wizualizacje wnętrz i zdjęcia z realizacji
na www.archon.pl