

# Dom w jabłonkach 21

Dom jednorodzinny z poddaszem użytkowym  
5 pokoi, 1 kuchnia, 2 łazienki, spiżarka, kotłownia,  
pralnia, garderoby, pomieszczenie gospodarcze

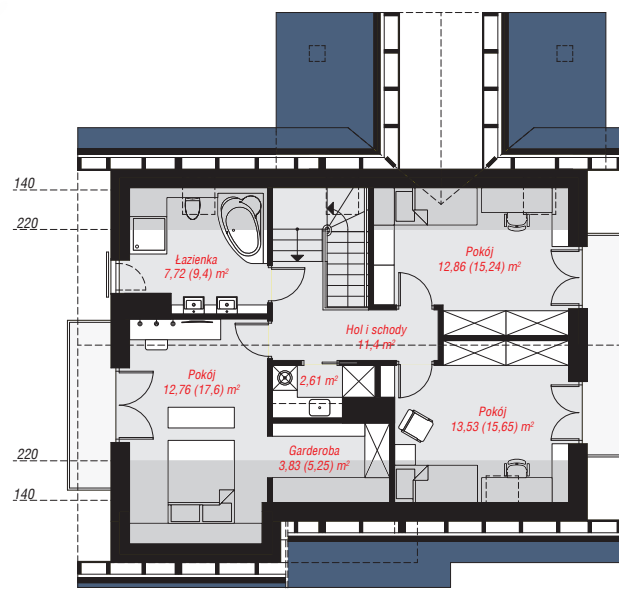
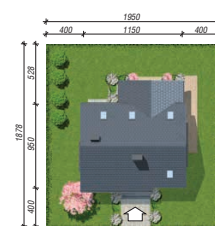
**powierzchnia domu:** 132,66 m<sup>2</sup>  
(bez kotłowni)

powierzchnia kotłowni: 5,47 m<sup>2</sup>  
powierzchnia zabudowy: 102,27 m<sup>2</sup>  
powierzchnia podłóg: 154,04 m<sup>2</sup>  
kubatura: 683,64 m<sup>3</sup>  
wysokość budynku: 8,45 m  
powierzchnia dachu: 216,06 m<sup>2</sup>

min. wymiary działki: 18,78 x 19,50 m  
po adaptacji\*: 19,50 x 17,50 m  
(Modyfikacja zadania nad tarasem.)

## Technologia i konstrukcja

**ściany:** pustak ceramiczny Porotherm 25 cm, styropian Termo Organika 20 cm, tynk; **strop:** płyta żelbetowa;  
**ścianka kolankowa:** 135 cm; **dach:** dwuspadowy, nachylenie 40 st., więźba drewniana, dachówka ceramiczna, okno dachowe 4; **kocioł:** na paliwo stałe + alternatywnie gazowy



PARTER: 73,42 (76,89) m<sup>2</sup>

PODDASZE: 64,71 (77,15) m<sup>2</sup>



Do projektu możesz wprowadzić zmiany,  
na które wyrazimy bezpłatną zgodę.

Zobacz dostępne wersje projektu,  
wizualizacje wnętrz i zdjęcia z realizacji  
na [www.archon.pl](http://www.archon.pl)