

Dom w mahoniach

PEŁNOBRANŻOWE ODBICIE LUSTRZANE

archon
PROJEKTY DOMÓW

Dom jednorodzinny parterowy
5 pokoi, 1 kuchnia, 1 łazienka, spiżarka, toaleta,
kotłownia, garderoby

powierzchnia domu: 129,63 m²
(bez kotłowni)

powierzchnia kotłowni: 4,46 m²

powierzchnia zabudowy: 185,83 m²

powierzchnia podłóg: 134,09 m²

kubatura: 994,57 m³

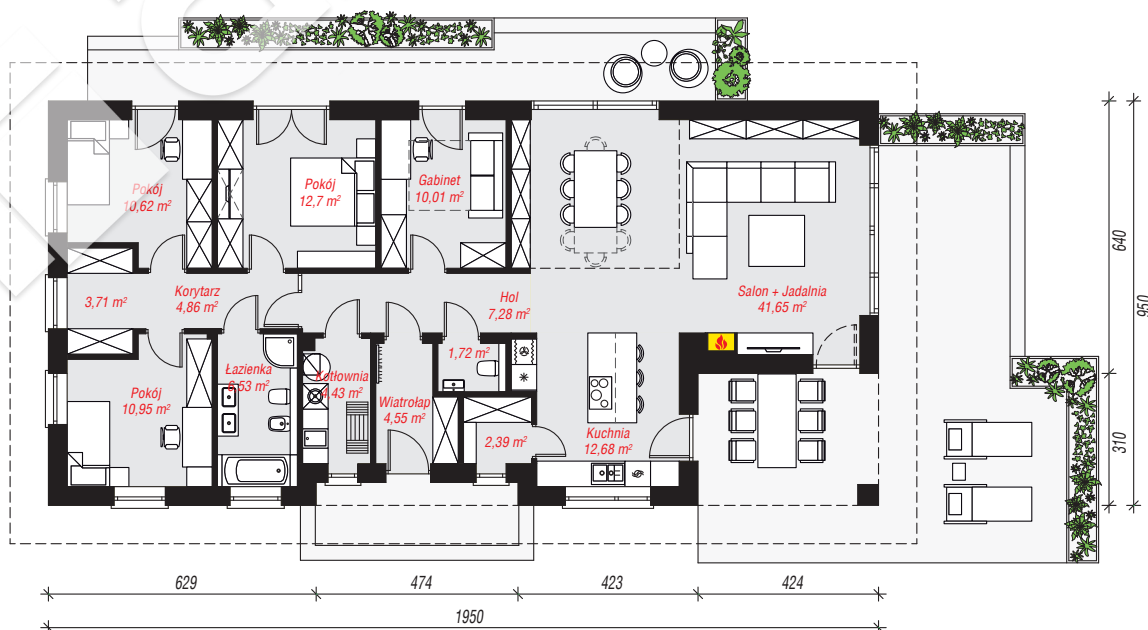
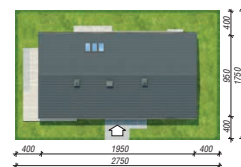
wysokość budynku: 6,74 m

powierzchnia dachu: 277,90 m²

min. wymiary działki: 17,50 x 27,50 m

Technologia i konstrukcja

ściany: bloczek z betonu komórkowego H+H 24 cm,
styropian Termo Organika 20 cm, tynk; **strop:** płyta
żelbetowa; **dach:** dwuspadowy, nachylenie 30 st.,
więźba drewniana, dachówka ceramiczna, okno
dachowe 3; **kocioł:** gazowy



PARTER: 134,09 (0,00) m²



Do projektu możesz wprowadzić zmiany,
na które wyrazimy bezpłatną zgodę.

Zobacz dostępne wersje projektu,
wizualizacje wnętrz i zdjęcia z realizacji
na www.archon.pl