

Dom w jarzmiankach

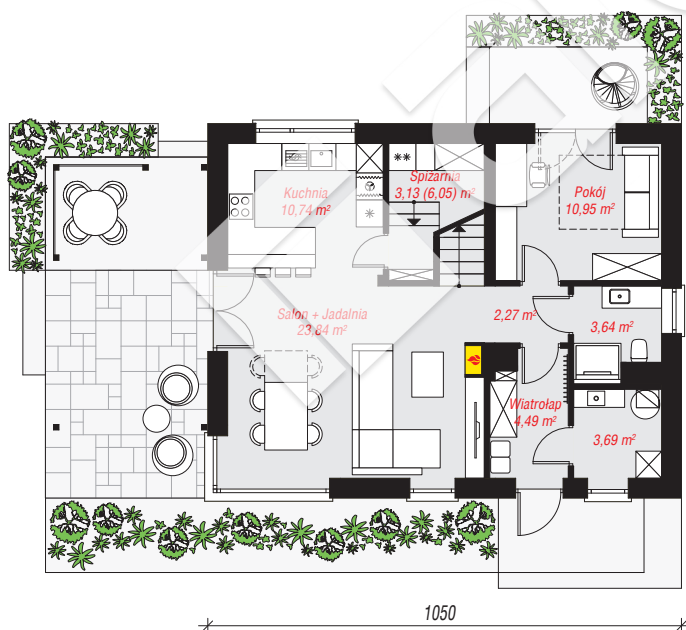
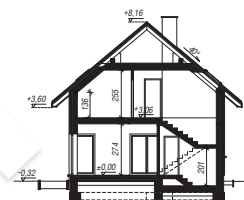
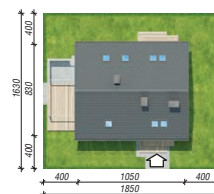
Dom jednorodzinny z poddaszem użytkowym
5 pokoi, 1 kuchnia, 2 łazienki, spiżarka, kotłownia,
pralnia, garderoby

powierzchnia domu: 116,04 m²
(bez kotłowni)

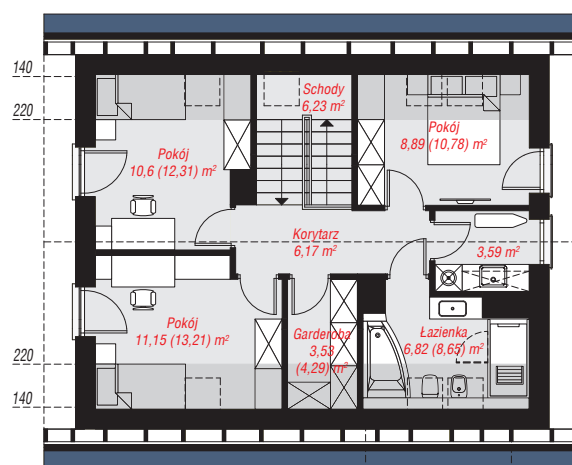
powierzchnia kotłowni: 3,69 m²
powierzchnia zabudowy: 87,53 m²
powierzchnia podłóg: 130,90 m²
kubatura: 587,72 m³
wysokość budynku: 8,48 m
powierzchnia dachu: 156,90 m²
min. wymiary działki: 16,30 x 18,50 m

Technologia i konstrukcja

ściany: bloczek z betonu komórkowego H+H 24 cm,
styropian Termo Organika 20 cm, tynk; **strop:** płyta
żelbetowa; **ścianka kolankowa:** 136 cm; **dach:**
dwuspadowy, nachylenie 40 st., więźba drewniana,
dachówka ceramiczna, okno dachowe 3; **kocioł:**
gazowy



830



PARTER: 62,75 (65,67) m²

PODDASZE: 56,98 (65,23) m²



Do projektu możesz wprowadzić zmiany,
na które wyrazimy bezpłatną zgodę.

Zobacz dostępne wersje projektu,
wizualizacje wnętrz i zdjęcia z realizacji
na www.archon.pl