

Dom w renklodach 9 (G2)

PEŁNOBRANŻOWE ODBICIE LUSTRZANE

Dom jednorodzinny z poddaszem użytkowym
5 pokoi, 1 kuchnia, 2 łazienki, spiżarka, toaleta,
kotłownia, garderoby, garaż, strych

powierzchnia domu: 148,77 m²
(bez kotłowni, garażu, strychu)

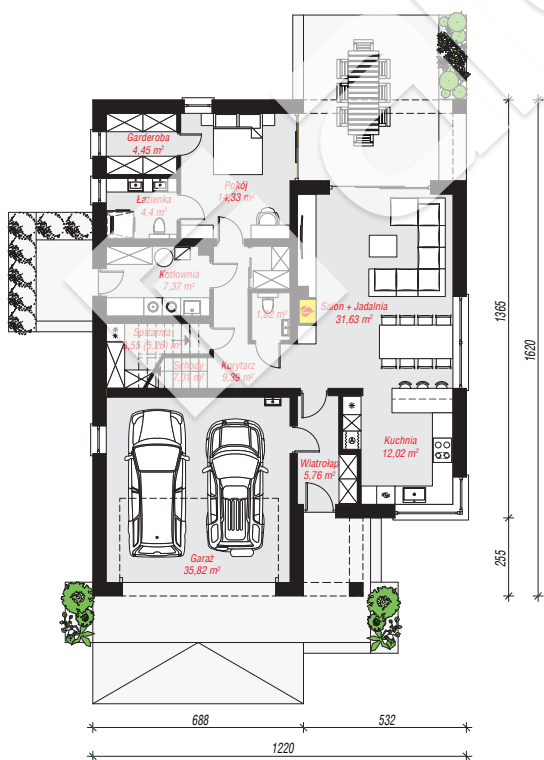
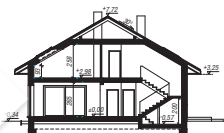
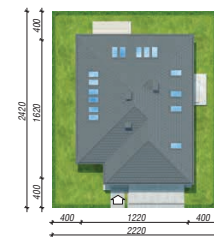
powierzchnia garażu: 35,82 m²
powierzchnia strychu: 26,57 m²
powierzchnia kotłowni: 7,37 m²

powierzchnia zabudowy: 189,59 m²
powierzchnia podłóg: 289,16 m²
kubatura: 1 093,49 m³
wysokość budynku: 8,06 m
powierzchnia dachu: 288,50 m²

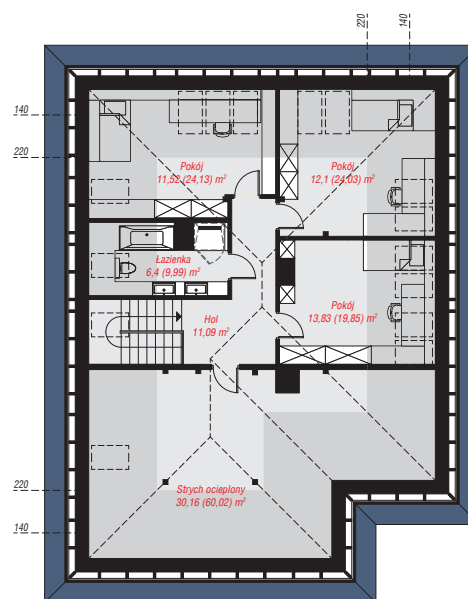
min. wymiary działki: 24,20 x 20,20 m

Technologia i konstrukcja

ściany: bloczek z betonu komórkowego H+H 24 cm, styropian Termo Organika 20 cm, tynk; **strop:** płyta żelbetowa; **ścianka kolankowa:** 92 cm; **dach:** czterospadowy, nachylenie 30 st., więźba drewniana, dachówka ceramiczna, okno dachowe 3; **kocioł:** gazowy, możliwość zamiany na paliwo stałe po adaptacji (pow. kotłowni powyżej 6m²)



PARTER: 137,03 (140,16) m²



PODDASZE: 81,50 (149,00) m²



Do projektu możesz wprowadzić zmiany, na które wyrazimy bezpłatną zgodę.

Zobacz dostępne wersje projektu, wizualizacje wnętrz i zdjęcia z realizacji na www.archon.pl