

Dom w malinówkach 11 (E) OZE

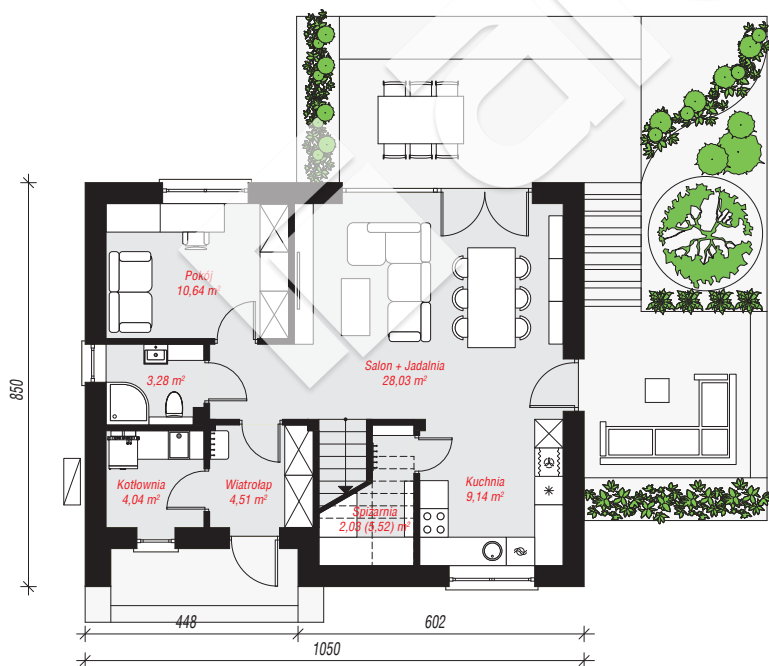
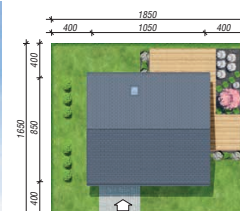
Dom jednorodzinny z poddaszem użytkowym
5 pokoi, 1 kuchnia, 2 łazienki, spiżarka, kotłownia,
pralnia

powierzchnia domu: 115,25 m²
(bez kotłowni)

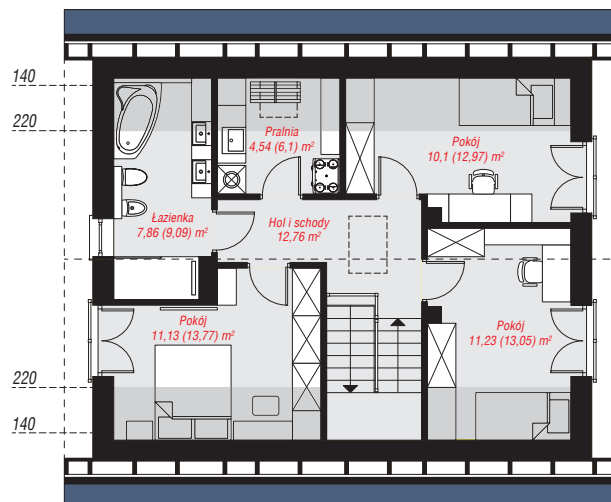
powierzchnia kotłowni: 4,04 m²
powierzchnia zabudowy: 89,63 m²
powierzchnia podłóg: 132,88 m²
kubatura: 588,26 m³
wysokość budynku: 8,37 m
powierzchnia dachu: 160,40 m²
min. wymiary działki: 16,50 x 18,50 m

Technologia i konstrukcja

ściany: bloczek z betonu komórkowego H+H 24 cm,
styropian Termo Organika 20 cm, tynk; **strop:** płyta
żelbetowa; **ścianka kolankowa:** 127 cm; **dach:**
dwuspadowy, nachylenie 40 st., więźba drewniana,
blacha dachówkowa, okno dachowe 3; **kocioł:** pompa
ciepła



PARTER: 61,67 (65,14) m²



PODDASZE: 57,62 (67,74) m²



Do projektu możesz wprowadzić zmiany,
na które wyrazimy bezpłatną zgodę.

Zobacz dostępne wersje projektu,
wizualizacje wnętrz i zdjęcia z realizacji
na www.archon.pl