

# Dom w złociszkach 2

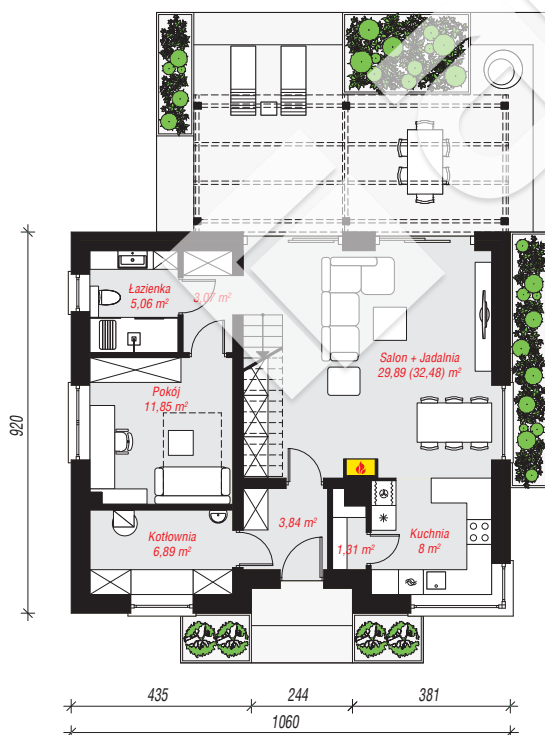
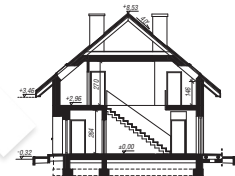
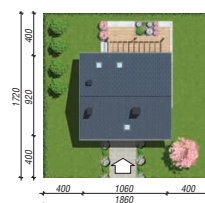
Dom jednorodzinny z poddaszem użytkowym  
5 pokoi, 1 kuchnia, 2 łazienki, spiżarka, kotłownia,  
pralnia, garderoby

**powierzchnia domu:** 128,63 m<sup>2</sup>  
(bez kotłowni)

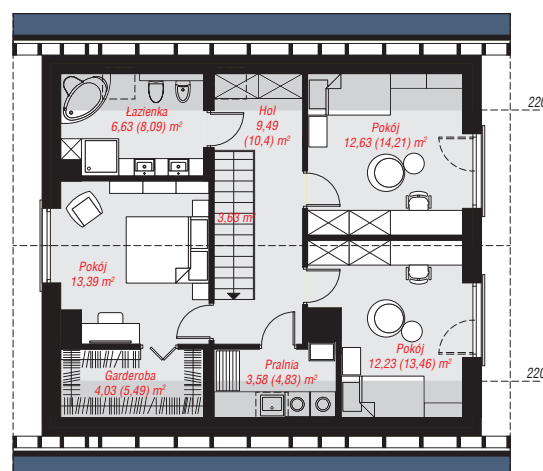
powierzchnia kotłowni: 6,89 m<sup>2</sup>  
powierzchnia zabudowy: 98,31 m<sup>2</sup>  
powierzchnia podłóg: 146,00 m<sup>2</sup>  
kubatura: 673,86 m<sup>3</sup>  
wysokość budynku: 8,85 m  
powierzchnia dachu: 175,40 m<sup>2</sup>  
min. wymiary działki: 17,20 x 18,60 m

## Technologia i konstrukcja

**ściany:** pustak ceramiczny Porotherm 25 cm, styropian Termo Organika 20 cm, tynk; **strop:** płyta żelbetowa;  
**ścianka kolankowa:** 146 cm; **dach:** dwuspadowy,  
nachylenie 40 st., więźba drewniana, dachówka  
ceramiczna, okno dachowe 3; **kocioł:** gazowy,  
możliwość zamiany na paliwo stałe po adaptacji (pow.  
kotłowni powyżej 6m2)



PARTER: 69,91 (72,50) m<sup>2</sup>



PODDASZE: 65,61 (73,50) m<sup>2</sup>



Do projektu możesz wprowadzić zmiany,  
na które wyrazimy bezpłatną zgodę.

Zobacz dostępne wersje projektu,  
wizualizacje wnętrz i zdjęcia z realizacji  
na [www.archon.pl](http://www.archon.pl)