

# Dom w stokłosach (G2)

Dom jednorodzinny z poddaszem użytkowym  
5 pokoi, 1 kuchnia, 2 łazienki, spiżarka, kotłownia,  
pralnia, garderoby, garaż, strych

**powierzchnia domu:** 142,70 m<sup>2</sup>  
(bez kotłowni, garażu, strychu)

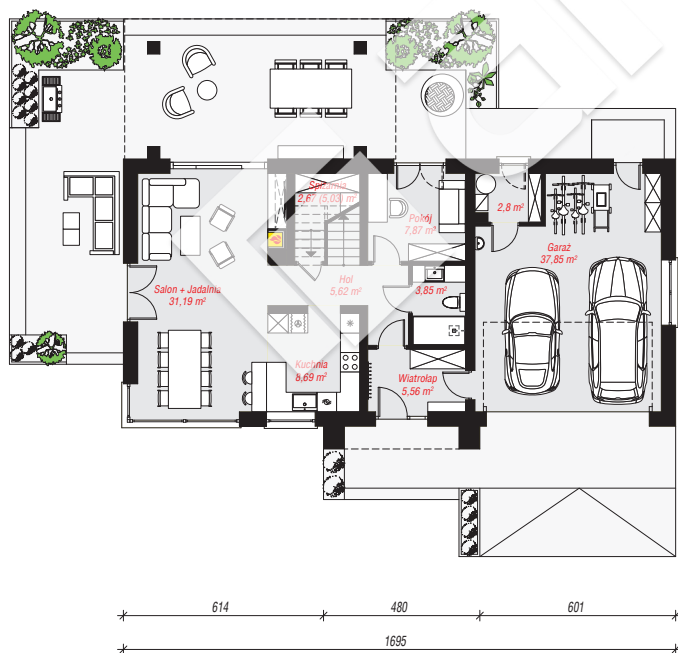
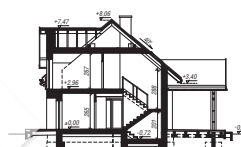
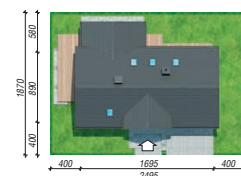
powierzchnia garażu: 37,85 m<sup>2</sup>  
powierzchnia strychu: 22,04 m<sup>2</sup>  
powierzchnia kotłowni: 2,80 m<sup>2</sup>

powierzchnia zabudowy: 142,84 m<sup>2</sup>  
powierzchnia podłóg: 219,10 m<sup>2</sup>  
kubatura: 963,63 m<sup>3</sup>  
wysokość budynku: 8,41 m  
powierzchnia dachu: 282,10 m<sup>2</sup>

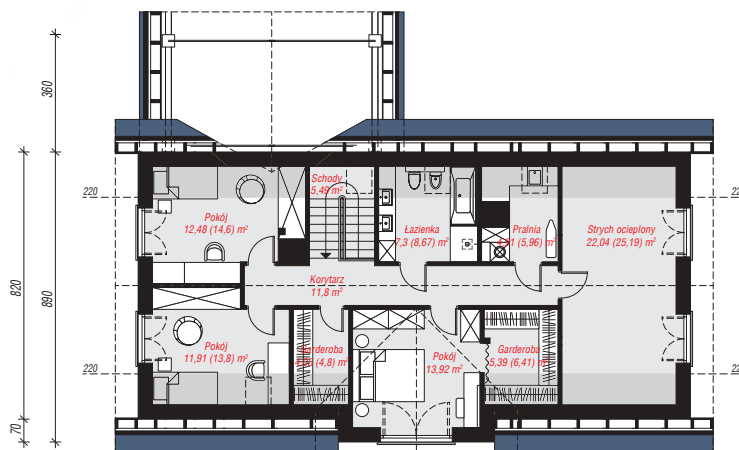
min. wymiary działki: 18,70 x 24,95 m  
po adaptacji\*: 24,95 x 16,90 m  
(Skrócenie zadaszenia tarasu.)

## Technologia i konstrukcja

**ściany:** bloczek z betonu komórkowego H+H 24 cm, styropian Termo Organika 20 cm, tynk; **strop:** płyta żelbetowa; **ścianka kolankowa:** 140 cm; **dach:** dwuspadowy, nachylenie 40 st., 25 st., więźba drewniana, dachówka ceramiczna, okno dachowe 3; **kocioł:** gazowy



PARTER: 106,10 (108,46) m<sup>2</sup>



PODDASZE: 99,29 (110,64) m<sup>2</sup>



Do projektu możesz wprowadzić zmiany,  
na które wyrazimy bezpłatną zgodę.

Zobacz dostępne wersje projektu,  
wizualizacje wnętrz i zdjęcia z realizacji  
na [www.archon.pl](http://www.archon.pl)