

Willa Miranda 12 (G2)

PEŁNOBRANŻOWE ODBICIE LUSTRZANE

archon
PROJEKTY DOMÓW

Dom jednorodzinny piętrowy
6 pokoi, 1 kuchnia, 3 łazienki, spiżarka, kotłownia,
pralnia, garderoby, garaż

powierzchnia domu: 190,21 m²
(bez kotłowni, garażu)

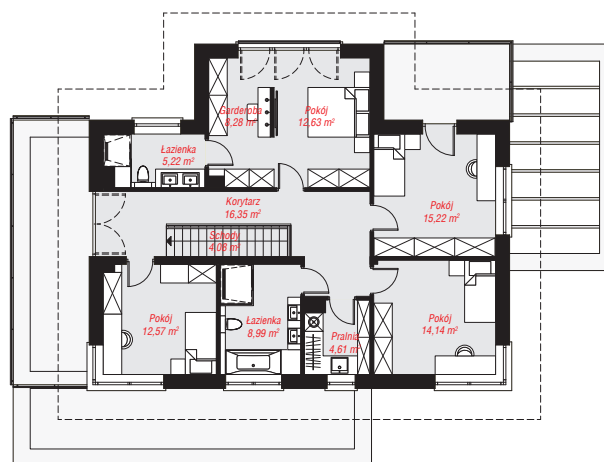
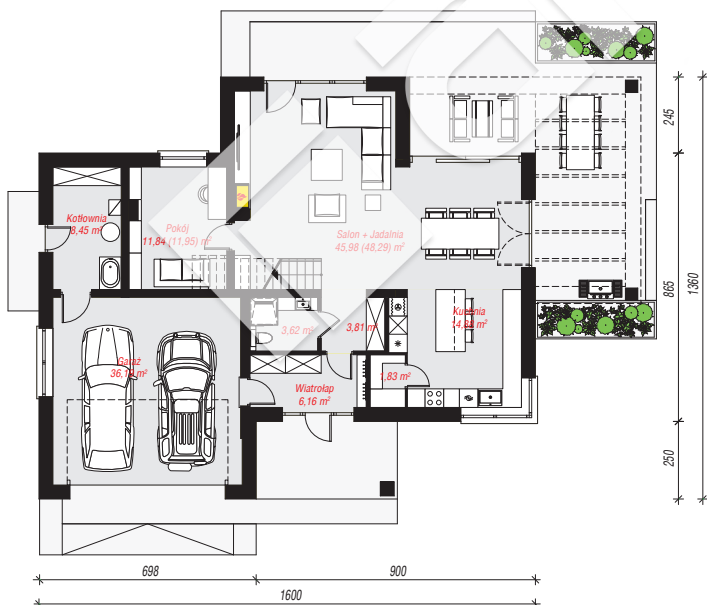
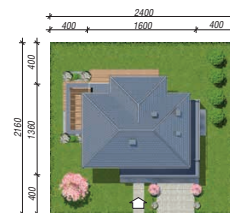
powierzchnia garażu: 36,19 m²
powierzchnia kotłowni: 8,45 m²

powierzchnia zabudowy: 171,44 m²
powierzchnia podłóg: 237,27 m²
kubatura: 1 231,40 m³
wysokość budynku: 8,75 m
powierzchnia dachu: 200,00 m²

min. wymiary działki: 21,60 x 24,00 m
po adaptacji*: 23,00 x 21,60 m
(Likwidacja okien w bocznej ścianie garażu i kotłowni.)

Technologia i konstrukcja

ściany: pustak ceramiczny Porotherm 25 cm, styropian Termo Organika 20 cm, tynk; **strop:** płyta żelbetowa;
dach: czterospadowy, nachylenie 22 st., więźba drewniana, dachówka ceramiczna; **kocioł:** gazowy



Do projektu możesz wprowadzić zmiany,
na które wyrazimy bezpłatną zgodę.

Zobacz dostępne wersje projektu,
wizualizacje wnętrz i zdjęcia z realizacji
na www.archon.pl