

# Dom w modrakach (B)

Dom do zabudowy bliźniaczej z poddaszem użytkowym

4 pokoje, 1 kuchnia, 1 łazienka, kotłownia

**powierzchnia domu:** 77,27 m<sup>2</sup>  
(bez kotłowni)

**powierzchnia kotłowni:** 4,13 m<sup>2</sup>

**powierzchnia zabudowy:** 57,18 m<sup>2</sup>

**powierzchnia podłóg:** 82,73 m<sup>2</sup>

**kubatura:** 399,89 m<sup>3</sup>

**wysokość budynku:** 8,17 m

**powierzchnia dachu:** 75,54 m<sup>2</sup>

**min. wymiary działki:** 16,00 x 11,12 m

**po adaptacji\*:** 10,12 x 16,00 m

(Likwidacja okien na ścianie bocznej.)

## Technologia i konstrukcja

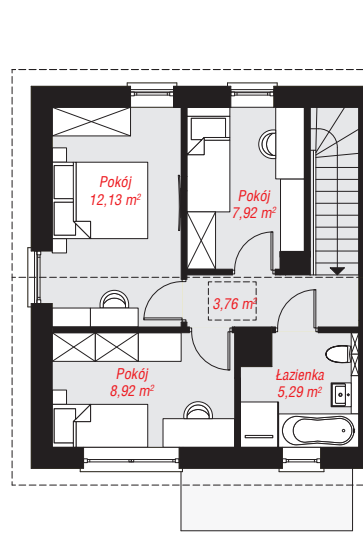
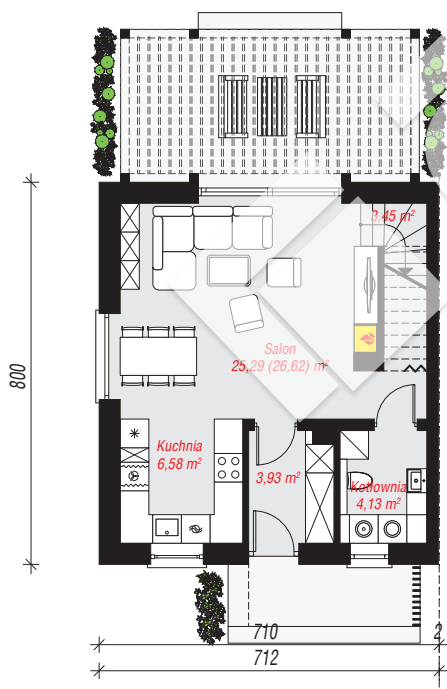
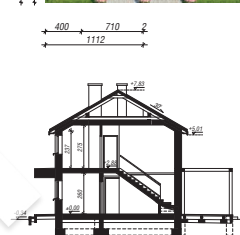
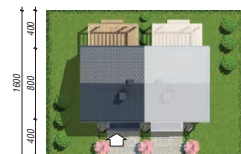
**ściany:** bloczek z betonu komórkowego H+H 24 cm,

styropian Termo Organika 20 cm, tynk; **strop:** płyta

żelbetowa; **ścianka kolankowa:** 237 cm; **dach:**

dwuspadowy, nachylenie 30 st., więźba drewniana,

dachówka ceramiczna; **kocioł:** gazowy



PARTER: 43,38 (44,71) m<sup>2</sup>

PODDASZE: 38,02 (0,00) m<sup>2</sup>



Do projektu możesz wprowadzić zmiany, na które wyrazimy bezpłatną zgodę.

Zobacz dostępne wersje projektu, wizualizacje wnętrza i zdjęcia z realizacji na [www.archon.pl](http://www.archon.pl)