

Dom w renklodach 12

PEŁNOBRANŻOWE ODBICIE LUSTRZANE

Dom jednorodzinny parterowy
4 pokoje, 1 kuchnia, 2 łazienki, spiżarka, kotłownia, garaż

powierzchnia domu: 99,93 m²
(bez kotłowni, garażu)

powierzchnia garażu: 20,90 m²
powierzchnia kotłowni: 7,09 m²

powierzchnia zabudowy: 184,99 m²

powierzchnia podłóg: 127,92 m²

kubatura: 956,66 m³

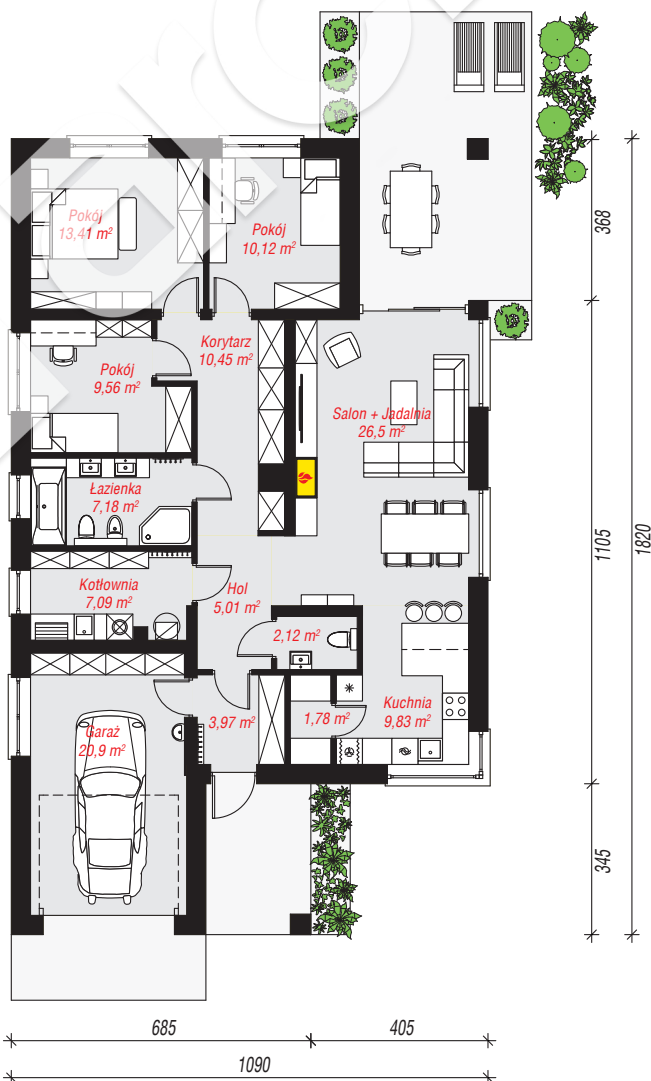
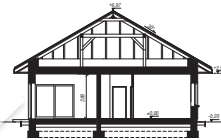
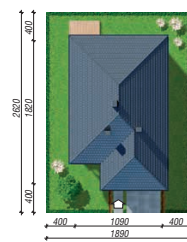
wysokość budynku: 7,17 m

powierzchnia dachu: 277,20 m²

min. wymiary działki: 26,20 x 18,90 m

Technologia i konstrukcja

ściany: bloczek z betonu komórkowego H+H 24 cm, styropian Termo Organika 20 cm, tynk; **strop:** płyta żelbetowa; **dach:** czterospadowy, nachylenie 30 st., więźba drewniana, dachówka ceramiczna; **kocioł:** gazowy



Do projektu możesz wprowadzić zmiany, na które wyrazimy bezpłatną zgodę.

Zobacz dostępne wersje projektu, wizualizacje wnętrz i zdjęcia z realizacji na www.archon.pl

