

Willa Julia 16

PEŁNOBRANŻOWE ODBICIE LUSTRZANE

Dom jednorodzinny piętrowy
6 pokoi, 1 kuchnia, 2 łazienki, spiżarka

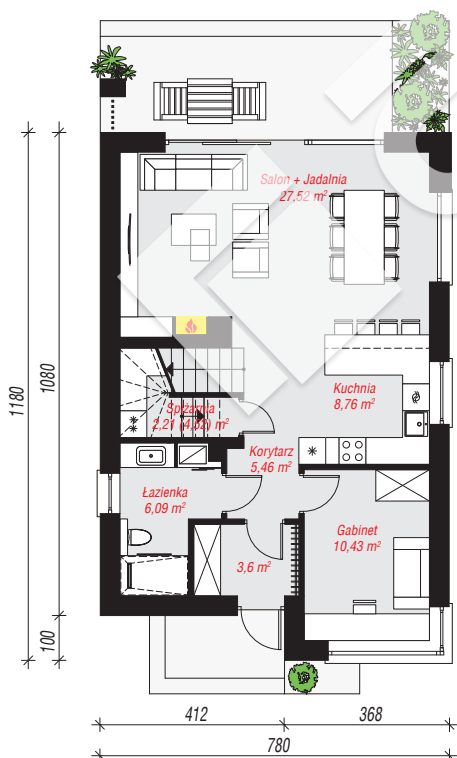
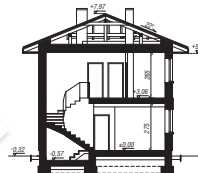
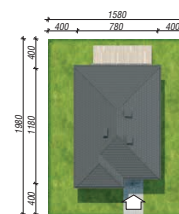
powierzchnia domu: 129,81 m²

powierzchnia zabudowy: 88,31 m²
powierzchnia podłóg: 132,36 m²
kubatura: 661,49 m³
wysokość budynku: 8,29 m
powierzchnia dachu: 136,40 m²

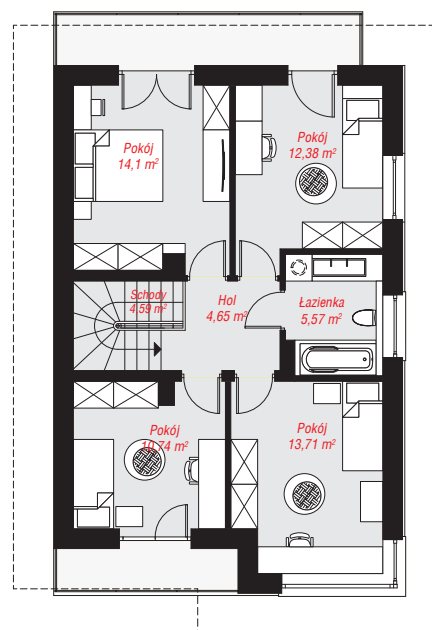
min. wymiary działki: 19,80 x 15,80 m
po adaptacji*: 14,00 x 19,80 m
(Likwidacja okna w łazience na parterze. Skrócenie okapów.)

Technologia i konstrukcja

ściany: bloczek z betonu komórkowego H+H 24 cm, styropian Termo Organika 20 cm, tynk; **strop:** płyta żelbetowa; **dach:** czterospadowy, nachylenie 22 st., więźba drewniana, dachówka ceramiczna; **kocioł:** gazowy



PARTER: 64,07 (66,62) m²



PIĘTRO: 65,74 (0,00) m²



Do projektu możesz wprowadzić zmiany, na które wyrazimy bezpłatną zgodę.

Zobacz dostępne wersje projektu, wizualizacje wnętrz i zdjęcia z realizacji na www.archon.pl