

Dom w haskopach

Dom jednorodzinny z poddaszem użytkowym
4 pokoje, 1 kuchnia, 3 łazienki, spiżarka, kotłownia,
pralnia, garderoby, garaż

powierzchnia domu: 144,67 m²
(bez kotłowni, garażu)

powierzchnia garażu: 21,31 m²
powierzchnia kotłowni: 4,98 m²

powierzchnia zabudowy: 124,64 m²

powierzchnia podłóg: 183,02 m²

kubatura: 843,06 m³

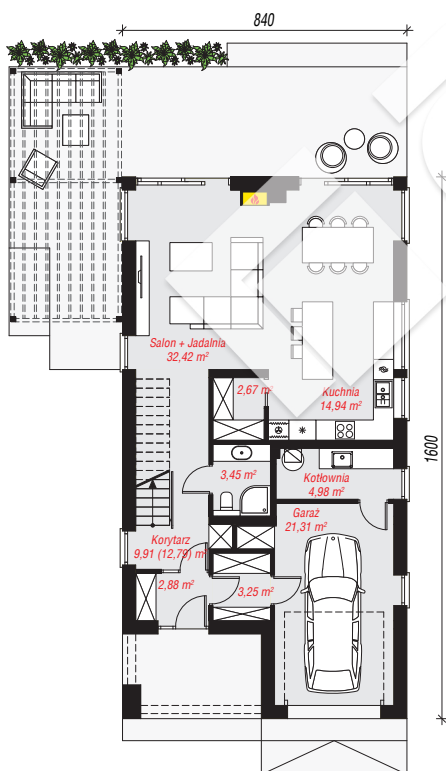
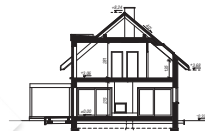
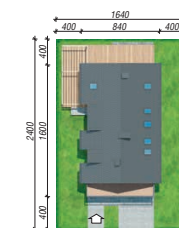
wysokość budynku: 8,56 m

powierzchnia dachu: 193,42 m²

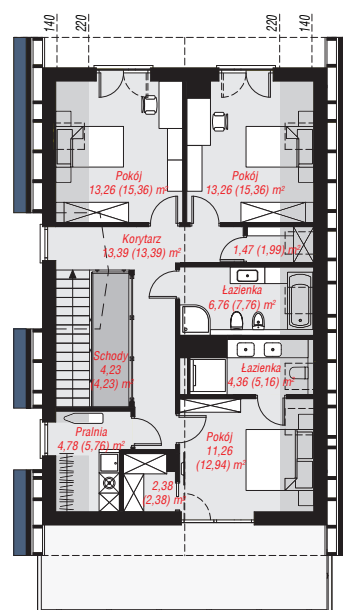
min. wymiary działki: 24,00 x 16,40 m

Technologia i konstrukcja

ściany: bloczek z betonu komórkowego H+H 24 cm,
styropian Termo Organika 15 cm, tynk; **strop:** płyta
żelbetowa; **ścianka kolankowa:** 135 cm; **dach:**
dwuspadowy, nachylenie 40 st., więźba drewniana,
dachówka ceramiczna, okno dachowe 3; **kocioł:**
gazowy



PARTER: 95,81 (98,69) m²



PODDASZE: 75,15 (84,33) m²



Do projektu możesz wprowadzić zmiany,
na które wyrazimy bezpłatną zgodę.

Zobacz dostępne wersje projektu,
wizualizacje wnętrz i zdjęcia z realizacji
na www.archon.pl