

Dom w haskopach

PEŁNOBRANŻOWE ODBICIE LUSTRZANE

Dom jednorodzinny z poddaszem użytkowym
4 pokoje, 1 kuchnia, 3 łazienki, spiżarka, kotłownia,
pralnia, garderoby, garaż

powierzchnia domu: 144,67 m²
(bez kotłowni, garażu)

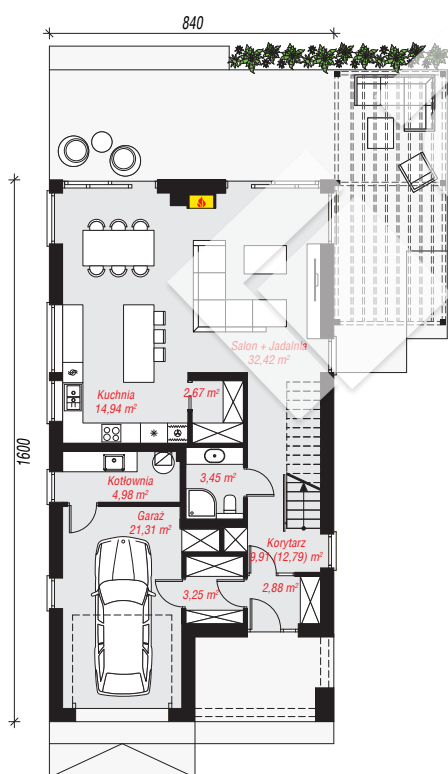
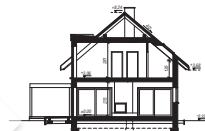
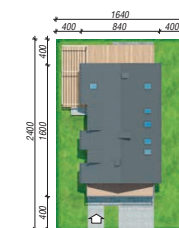
powierzchnia garażu: 21,31 m²
powierzchnia kotłowni: 4,98 m²

powierzchnia zabudowy: 124,64 m²
powierzchnia podłóg: 183,02 m²
kubatura: 843,06 m³
wysokość budynku: 8,56 m
powierzchnia dachu: 193,42 m²

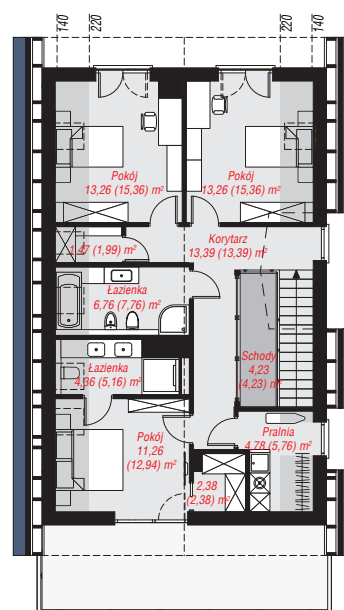
min. wymiary działki: 24,00 x 16,40 m

Technologia i konstrukcja

ściany: bloczek z betonu komórkowego H+H 24 cm, styropian Termo Organika 15 cm, tynk; **strop:** płyta żelbetowa; **ścianka kolankowa:** 135 cm; **dach:** dwuspadowy, nachylenie 40 st., więźba drewniana, dachówka ceramiczna, okno dachowe 3; **kocioł:** gazowy



PARTER: 95,81 (98,69) m²



PODDASZE: 75,15 (84,33) m²



Do projektu możesz wprowadzić zmiany,
na które wyrazimy bezpłatną zgodę.

Zobacz dostępne wersje projektu,
wizualizacje wnętrz i zdjęcia z realizacji
na www.archon.pl