

# Dom w fortuneach

PEŁNOBRANŻOWE ODBICIE LUSTRZANE

Dom jednorodzinny z poddaszem użytkowym  
6 pokoi, 1 kuchnia, 2 łazienki, spiżarka, kotłownia,  
garderoby, pomieszczenie gospodarcze, garaż

**powierzchnia domu:** 145,67 m<sup>2</sup>  
(bez kotłowni, garażu)

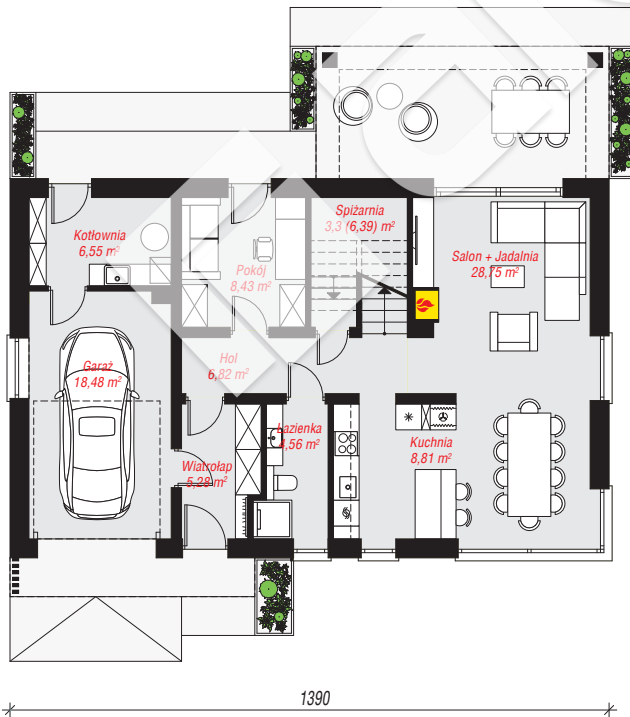
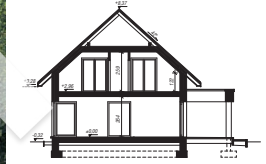
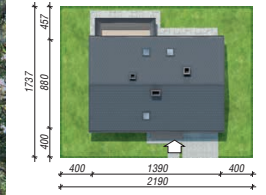
**powierzchnia garażu:** 18,47 m<sup>2</sup>  
**powierzchnia kotłowni:** 6,55 m<sup>2</sup>

**powierzchnia zabudowy:** 122,77 m<sup>2</sup>  
**powierzchnia podłóg:** 188,49 m<sup>2</sup>  
**kubatura:** 821,25 m<sup>3</sup>  
**wysokość budynku:** 8,69 m  
**powierzchnia dachu:** 218,23 m<sup>2</sup>

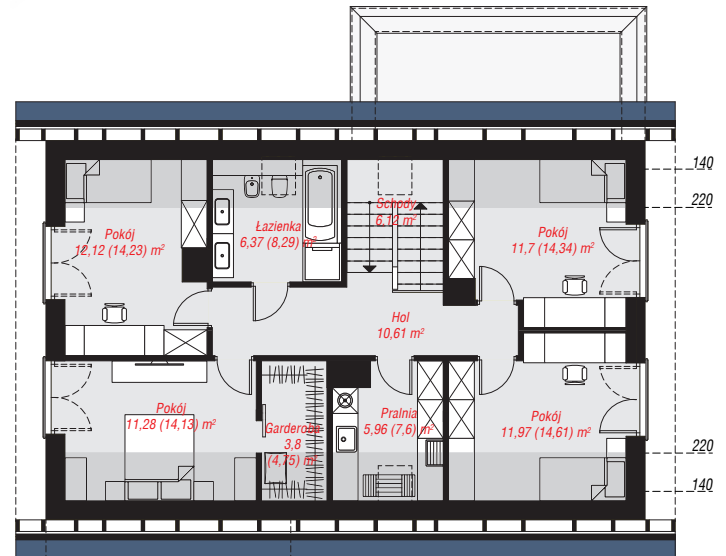
**min. wymiary działki:** 17,37 x 21,90 m  
**po adaptacji\*:** 21,90 x 16,80 m  
(Zmniejszenie pergoli.)

## Technologia i konstrukcja

**ściany:** bloczek z betonu komórkowego H+H 24 cm, styropian Termo Organika 20 cm, tynk; **strop:** płyta żelbetowa; **ścianka kolankowa:** 120 cm; **dach:** dwuspadowy, nachylenie 42 st., więźba drewniana, dachówka ceramiczna, okno dachowe 3; **kocioł:** gazowy



**PARTER:** 90,84 (93,89) m<sup>2</sup>



**PODDASZE:** 79,85 (94,60) m<sup>2</sup>



Do projektu możesz wprowadzić zmiany,  
na które wyrazimy bezpłatną zgodę.

Zobacz dostępne wersje projektu,  
wizualizacje wnętrz i zdjęcia z realizacji  
na [www.archon.pl](http://www.archon.pl)