

# Dom w plumeriach 6 (E)

Dom jednorodzinny parterowy  
4 pokoje, 1 kuchnia, 2 łazienki, spiżarka, pralnia,  
garderoby

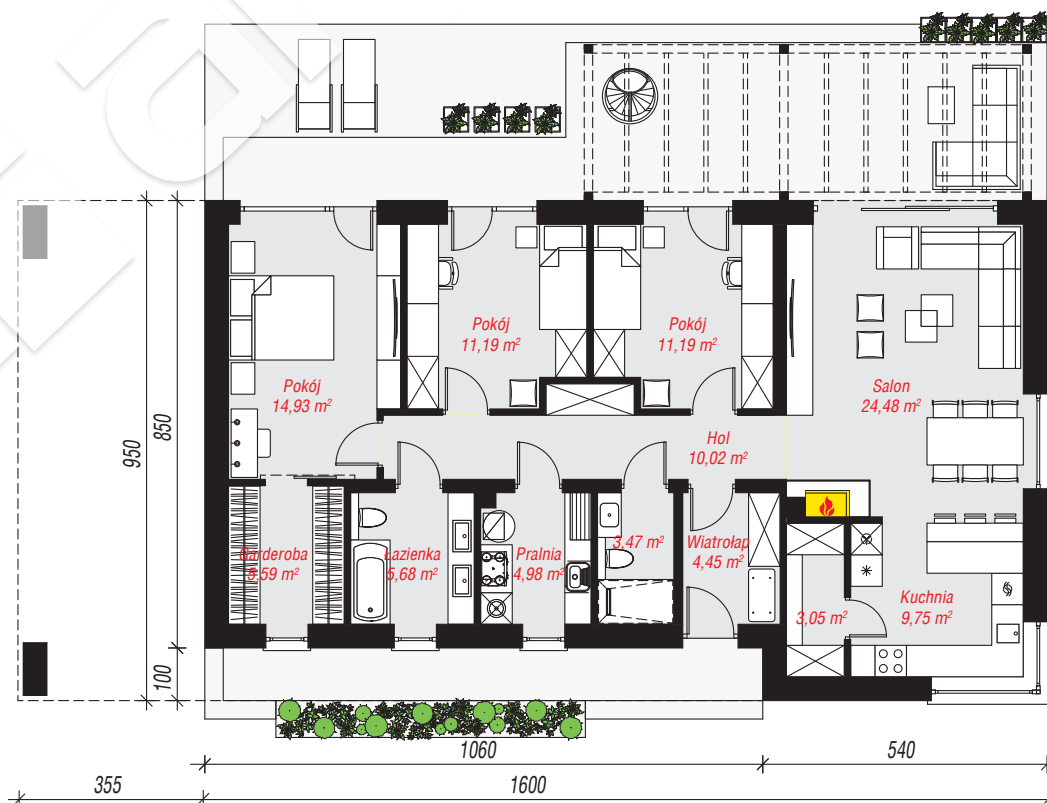
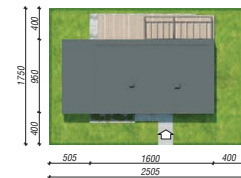
**powierzchnia domu: 108,78 m<sup>2</sup>**

powierzchnia zabudowy: 141,91 m<sup>2</sup>  
powierzchnia podłóg: 108,78 m<sup>2</sup>  
kubatura: 596,70 m<sup>3</sup>  
wysokość budynku: 4,22 m  
powierzchnia dachu: 185,72 m<sup>2</sup>

min. wymiary działki: 17,50 x 25,05 m  
po adaptacji\*: 22,00 x 17,50 m  
(Likwidacja zadaszenia oraz likwidacja okien na bocznej ścianie budynku.)

## Technologia i konstrukcja

**ściany:** pustak ceramiczny Porotherm 25 cm, styropian Termo Organika 20 cm, tynk; **strop:** płyta żelbetowa;  
**dach:** płaski, papa termozgrzewalna; **kocioł:** gazowy



PARTER: 108,78 (0,00) m<sup>2</sup>

Do projektu możesz wprowadzić zmiany,  
na które wyrazimy bezpłatną zgodę.

Zobacz dostępne wersje projektu,  
wizualizacje wnętrz i zdjęcia z realizacji  
na [www.archon.pl](http://www.archon.pl)

