

Dom pod pomarańczą 2

Dom jednorodzinny parterowy
5 pokoi, 1 kuchnia, 2 łazienki, spiżarka, kotłownia,
garderoby

powierzchnia domu: 109,90 m²
(bez kotłowni)

powierzchnia kotłowni: 5,37 m²

powierzchnia zabudowy: 151,73 m²

powierzchnia podłóg: 115,27 m²

kubatura: 752,94 m³

wysokość budynku: 6,19 m

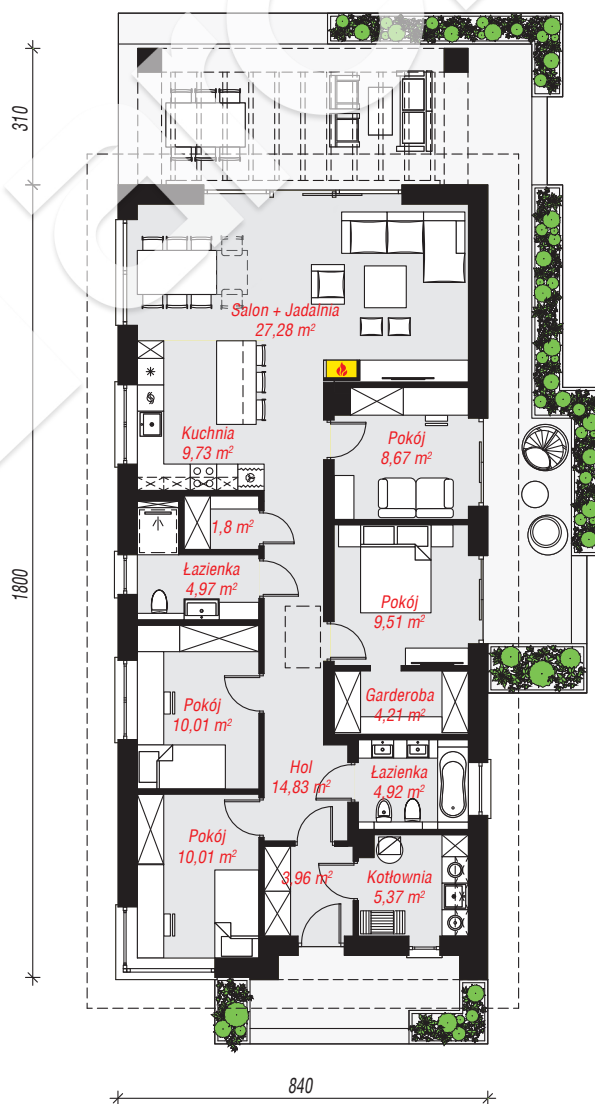
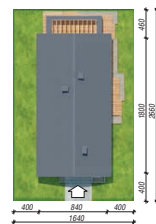
powierzchnia dachu: 219,53 m²

min. wymiary działki: 26,60 x 16,40 m

po adaptacji*: 16,40 x 26,00 m
(Skrócenie pergoli.)

Technologia i konstrukcja

ściany: bloczek z betonu komórkowego H+H 24 cm,
styropian Termo Organika 20 cm, tynk; **strop:** płyta
żelbetowa; **dach:** dwuspadowy, nachylenie 30 st.,
więźba drewniana, dachówka ceramiczna; **kocioł:**
gazowy



PARTER: 115,27 (0,00) m²

Do projektu możesz wprowadzić zmiany,
na które wyrazimy bezpłatną zgodę.

Zobacz dostępne wersje projektu,
wizualizacje wnętrz i zdjęcia z realizacji
na www.archon.pl

