

Dom w szarotkach (G2E)

PEŁNOBRANŻOWE ODBICIE LUSTRZANE

Dom jednorodzinny z poddaszem użytkowym 6 pokoi, 1 kuchnia, 2 łazienki, spiżarka, kotłownia, pralnia, garderoby, garaż

powierzchnia domu: 156,49 m²
(bez kotłowni, garażu)

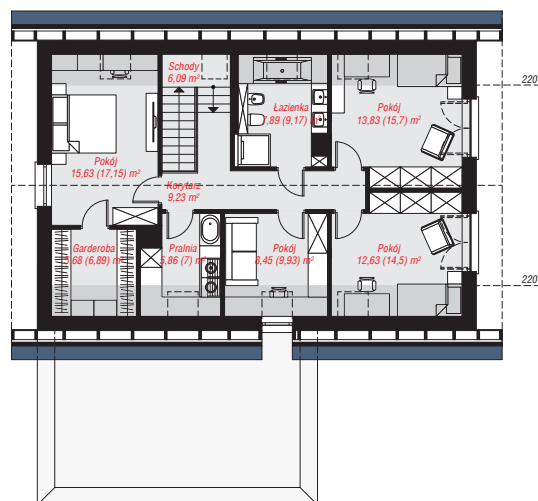
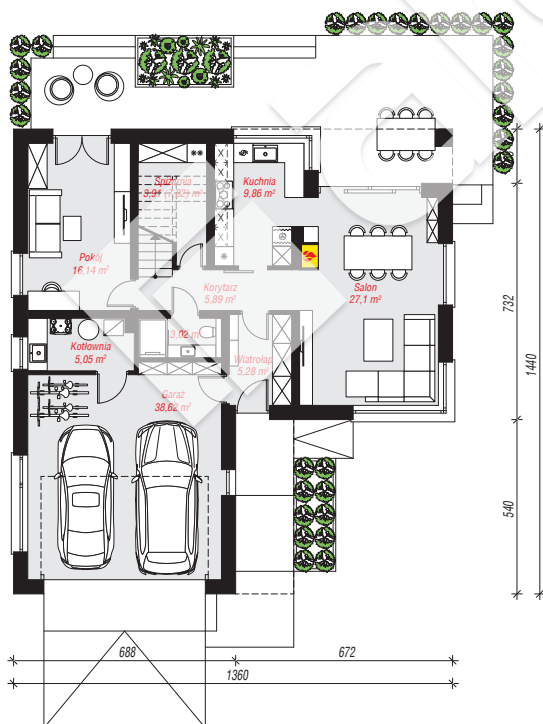
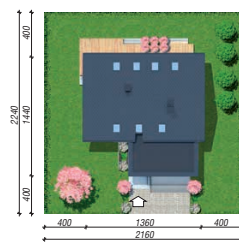
powierzchnia garażu: 38,62 m²
powierzchnia kotłowni: 5,05 m²

powierzchnia zabudowy: 160,12 m²
powierzchnia podłóg: 214,44 m²
kubatura: 1 016,57 m³
wysokość budynku: 9,00 m
powierzchnia dachu: 213,20 m²

min. wymiary działki: 22,40 x 21,60 m
po adaptacji*: 20,60 x 22,40 m
(Likwidacja okien na bocznej elewacji, doprojektowanie okien dachowych w sypialni rodziców.)

Technologia i konstrukcja

ściany: bloczek z betonu komórkowego H+H 24 cm, styropian Termo Organika 20 cm, tynk; **strop:** płyta żelbetowa; **ścianka kolankowa:** 140 cm; **dach:** dwuspadowy, nachylenie 40 st., więźba drewniana, dachówka ceramiczna, okno dachowe 3; **kocioł:** gazowy



PARTER: 114,87 (118,78) m²

PODDASZE: 85,29 (95,66) m²



Do projektu możesz wprowadzić zmiany, na które wyrazimy bezpłatną zgodę.

Zobacz dostępne wersje projektu, wizualizacje wnętrz i zdjęcia z realizacji na www.archon.pl