

Dom w narcyzach 3 (B)

PEŁNOBRANŻOWE ODBICIE LUSTRZANE

Dom do zabudowy bliźniaczej z poddaszem użytkowym

6 pokoi, 1 kuchnia, 2 łazienki, spiżarka, kotłownia, garderoby

powierzchnia domu: 122,57 m²
(bez kotłowni)

powierzchnia kotłowni: 3,39 m²

powierzchnia zabudowy: 84,29 m²

powierzchnia podłóg: 128,84 m²

kubatura: 637,36 m³

wysokość budynku: 9,14 m

powierzchnia dachu: 97,02 m²

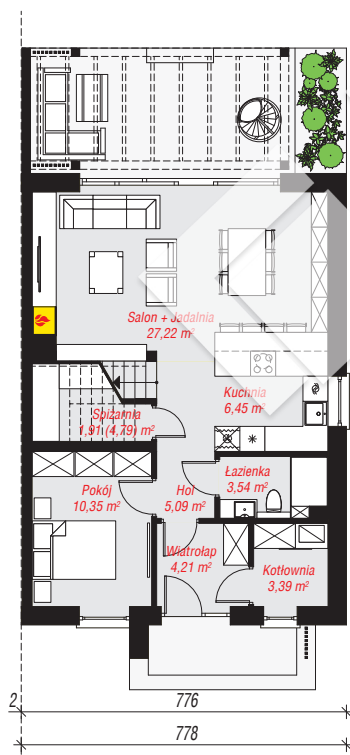
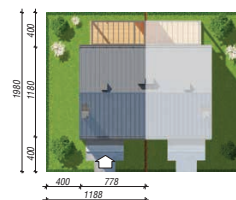
min. wymiary działki: 18,80 x 11,78 m

po adaptacji*: 10,78 x 18,80 m

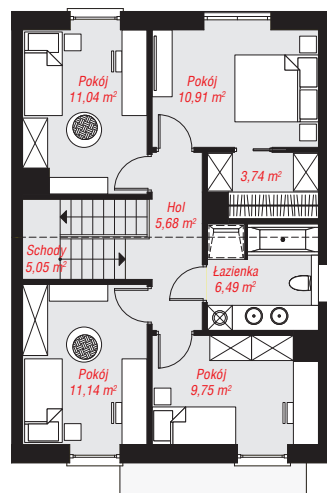
(Likwidacja okien na elewacji bocznej.)

Technologia i konstrukcja

ściany: bloczek z betonu komórkowego H+H 24 cm, styropian Termo Organika 20 cm, tynk; **strop:** płyta żelbetowa; **ścianka kolankowa:** 244 cm; **dach:** dwuspadowy, nachylenie 30 st., więźba drewniana, blacha; **kocioł:** gazowy



PARTER: 62,16 (65,04) m²



PODDASZE: 63,80 (0,00) m²



Do projektu możesz wprowadzić zmiany, na które wyrazimy bezpłatną zgodę.

Zobacz dostępne wersje projektu, wizualizacje wnętrz i zdjęcia z realizacji na www.archon.pl