

Dom pod milinem (S)

PEŁNOBRANŻOWE ODBICIE LUSTRZANE

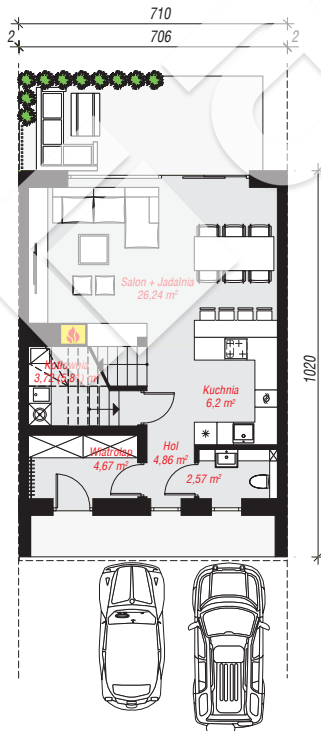
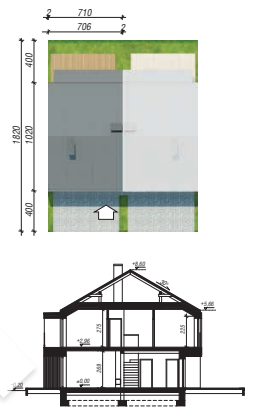
Dom do zabudowy szeregowej z poddaszem użytkowym
5 pokoi, 1 kuchnia, 1 łazienka, toaleta, kotłownia

powierzchnia domu: 101,20 m²
(bez kotłowni)

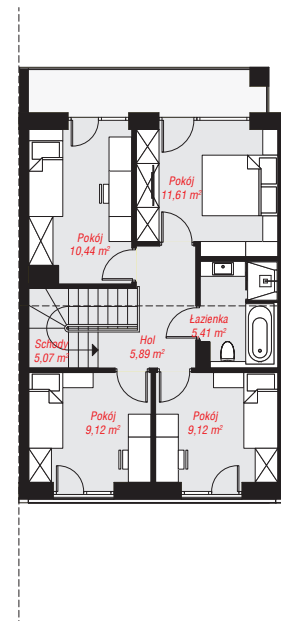
powierzchnia kotłowni: 3,72 m²
powierzchnia zabudowy: 72,56 m²
powierzchnia podłóg: 107,01 m²
kubatura: 544,00 m³
wysokość budynku: 8,80 m
powierzchnia dachu: 83,80 m²
min. wymiary działki: 18,20 x 7,10 m

Technologia i konstrukcja

ściany: bloczek z betonu komórkowego H+H 24 cm, styropian Termo Organika 20 cm, tynk; **strop:** płyta żelbetowa; **ścianka kolankowa:** 227 cm; **dach:** dwuspadowy, nachylenie 30 st., więźba drewniana, blacha; **kocioł:** gazowy



PARTER: 48,26 (50,35) m²



PODDASZE: 56,66 (0,00) m²



Do projektu możesz wprowadzić zmiany, na które wyrazimy bezpłatną zgodę.

Zobacz dostępne wersje projektu, wizualizacje wnętrz i zdjęcia z realizacji na www.archon.pl