

Willa Eliza 5 (G2)

PEŁNOBRANŻOWE ODBICIE LUSTRZANE

Dom jednorodzinny piętrowy
6 pokoi, 1 kuchnia, 3 łazienki, spiżarka, kotłownia,
pralnia, garderoby, garaż

powierzchnia domu: 172,45 m²
(bez kotłowni, garażu)

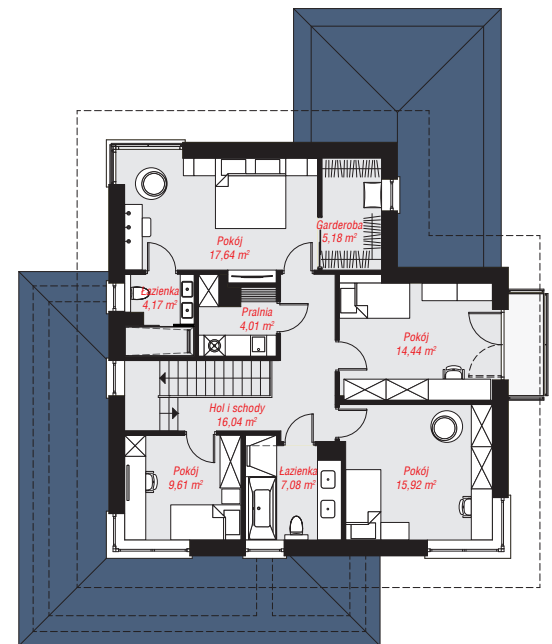
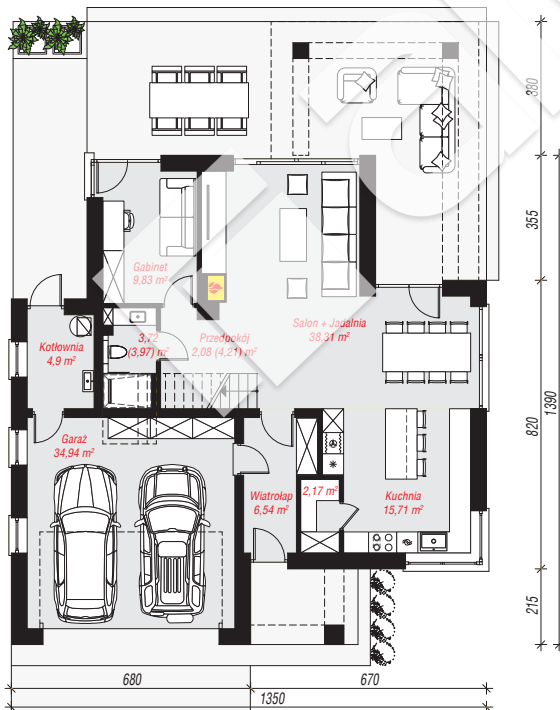
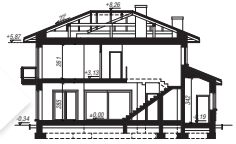
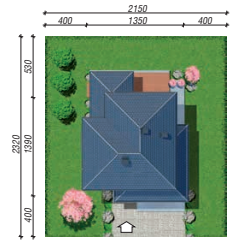
powierzchnia garażu: 34,94 m²
powierzchnia kotłowni: 4,90 m²

powierzchnia zabudowy: 153,84 m²
powierzchnia podłóg: 214,67 m²
kubatura: 1 059,41 m³
wysokość budynku: 8,60 m
powierzchnia dachu: 266,18 m²

min. wymiary działki: 23,20 x 21,50 m
po adaptacji*: 20,50 x 21,90 m
(Likwidacja okien w ścianie bocznej garażu. Skrócenie
zadaszenia nad tarasem, przesunięcie słupów.)

Technologia i konstrukcja

ściany: pustak ceramiczny Porotherm 25 cm, styropian Termo Organika 20 cm, tynk; **strop:** płyta żelbetowa;
dach: czterospadowy, nachylenie 22 st., więźba drewniana, dachówka ceramiczna; **kocioł:** gazowy, możliwość zamiany na paliwo stałe po adaptacji (pow. kotłowni do 6m²)



PARTER: 118,20 (120,58) m²

PIĘTRO: 94,09 (0,00) m²



Do projektu możesz wprowadzić zmiany,
na które wyrazimy bezpłatną zgodę.

Zobacz dostępne wersje projektu,
wizualizacje wnętrz i zdjęcia z realizacji
na www.archon.pl