

# Dom w dereniach 2

Dom jednorodzinny parterowy  
4 pokoje, 1 kuchnia, 1 łazienka, toaleta, kotłownia

**powierzchnia domu:** 93,27 m<sup>2</sup>  
(bez kotłowni)

**powierzchnia kotłowni:** 4,53 m<sup>2</sup>

powierzchnia zabudowy: 125,25 m<sup>2</sup>

powierzchnia podłóg: 97,80 m<sup>2</sup>

kubatura: 680,03 m<sup>3</sup>

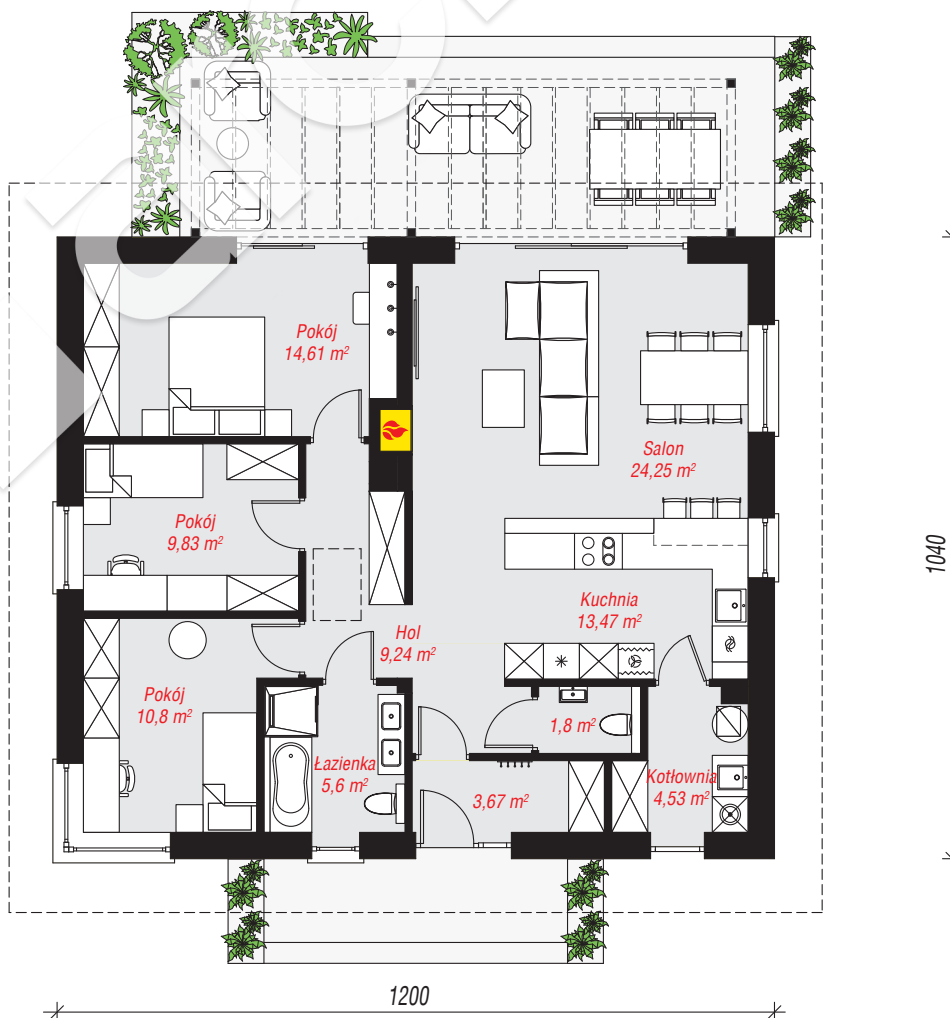
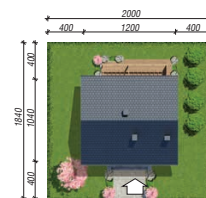
wysokość budynku: 6,97 m

powierzchnia dachu: 191,60 m<sup>2</sup>

min. wymiary działki: 18,40 x 20,00 m

## Technologia i konstrukcja

**ściany:** bloczek z betonu komórkowego H+H 24 cm, styropian Termo Organika 20 cm, tynk; **strop:** płyta żelbetowa; **dach:** dwuspadowy, nachylenie 30 st., więźba drewniana, dachówka ceramiczna; **kocioł:** gazowy



PARTER: 97,80 (0,00) m<sup>2</sup>



Do projektu możesz wprowadzić zmiany, na które wyrazimy bezpłatną zgodę.

Zobacz dostępne wersje projektu, wizualizacje wnętrz i zdjęcia z realizacji na [www.archon.pl](http://www.archon.pl)