

Dom w orliczkach (G2E)

Dom jednorodzinny z poddaszem użytkowym
5 pokoi, 1 kuchnia, 2 łazienki, spiżarka, kotłownia,
pralnia, garderoby, garaż, strych

powierzchnia domu: 140,46 m²
(bez kotłowni, garażu, strychu)

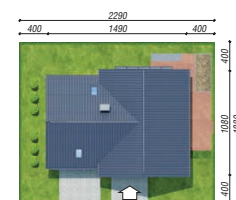
powierzchnia garażu: 39,39 m²
powierzchnia strychu: 11,70 m²
powierzchnia kotłowni: 6,35 m²

powierzchnia zabudowy: 150,27 m²
powierzchnia podłóg: 224,55 m²
kubatura: 1 010,63 m³
wysokość budynku: 8,75 m
powierzchnia dachu: 264,80 m²

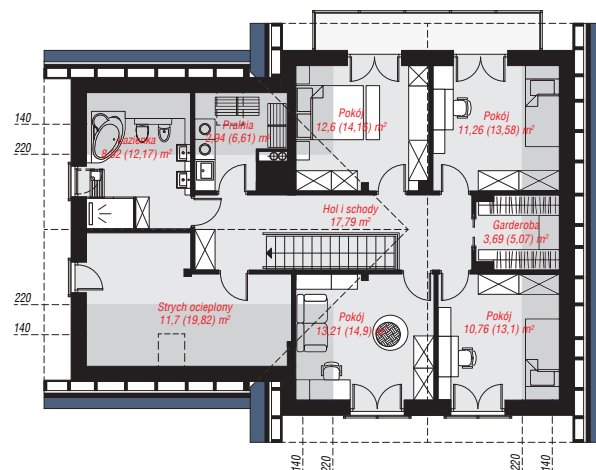
min. wymiary działki: 18,80 x 22,90 m
po adaptacji*: 20,90 x 18,80 m
(Likwidacja okien w elewacjach bocznych.)

Technologia i konstrukcja

ściany: pustak ceramiczny Porotherm 25 cm, styropian Termo Organika 20 cm, tynk; **strop:** płyta żelbetowa;
ścianka kolankowa: 121 cm; **dach:** dwuspadowy, nachylenie 42 st., więźba drewniana, dachówka ceramiczna, okno dachowe 4; **kocioł:** gazowy



PARTER: 105,93 (107,35) m²



PODDASZE: 91,97 (117,20) m²



Do projektu możesz wprowadzić zmiany,
na które wyrazimy bezpłatną zgodę.

Zobacz dostępne wersje projektu,
wizualizacje wnętrz i zdjęcia z realizacji
na www.archon.pl