

Dom w malinówkach (E)

Dom jednorodzinny z poddaszem użytkowym
5 pokoi, 1 kuchnia, 2 łazienki, spiżarka, kotłownia,
pralnia

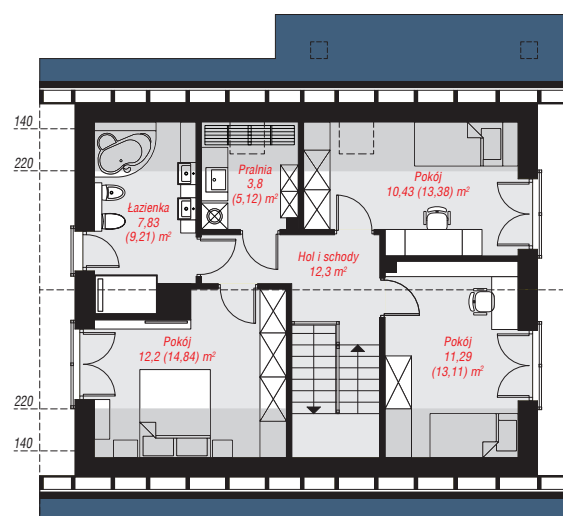
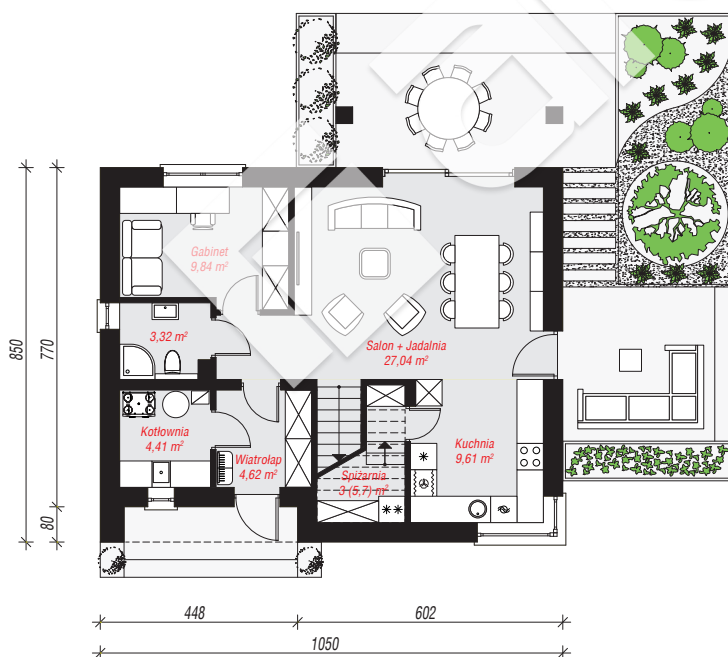
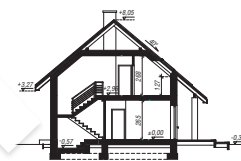
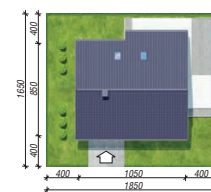
powierzchnia domu: 115,28 m²
(bez kotłowni)

powierzchnia kotłowni: 4,41 m²
powierzchnia zabudowy: 89,63 m²
powierzchnia podłóg: 132,50 m²
kubatura: 588,26 m³
wysokość budynku: 8,37 m
powierzchnia dachu: 174,70 m²

min. wymiary działki: 16,50 x 18,50 m
po adaptacji*: 17,50 x 16,50 m
(Likwidacja okien na elewacji bocznej)

Technologia i konstrukcja

ściany: bloczek z betonu komórkowego H+H 24 cm,
styropian Termo Organika 20 cm, tynk; **strop:** płyta
żelbetowa; **ścianka kolankowa:** 127 cm; **dach:**
dwuspadowy, nachylenie 40 st., więźba drewniana,
dachówka ceramiczna, okno dachowe 3; **kocioł:**
gazowy



PARTER: 61,84 (64,54) m²

PODDASZE: 57,85 (67,96) m²



Do projektu możesz wprowadzić zmiany,
na które wyrazimy bezpłatną zgodę.

Zobacz dostępne wersje projektu,
wizualizacje wnętrz i zdjęcia z realizacji
na www.archon.pl