

Dom w śliwach 2 (G2E)

Dom jednorodzinny z poddaszem użytkowym
5 pokoi, 1 kuchnia, 2 łazienki, spiżarka, kotłownia,
garderoby, pomieszczenie gospodarcze, garaż,
strych

powierzchnia domu: 139,29 m²
(bez kotłowni, garażu, strychu)

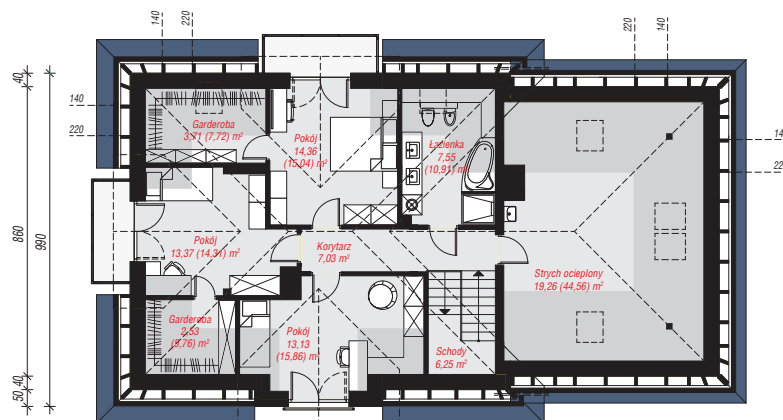
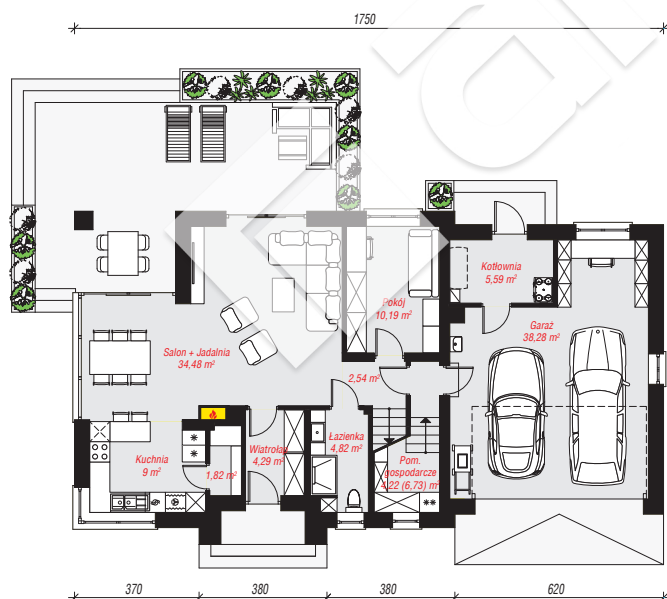
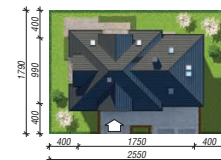
powierzchnia garażu: 38,28 m²
powierzchnia strychu: 19,26 m²
powierzchnia kotłowni: 5,59 m²

powierzchnia zabudowy: 162,54 m²
powierzchnia podłóg: 245,18 m²
kubatura: 1 010,12 m³
wysokość budynku: 8,67 m
powierzchnia dachu: 282,10 m²

min. wymiary działki: 17,90 x 25,50 m
po adaptacji*: 24,50 x 17,40 m
(Likwidacja okna na elewacji bocznej w garażu i okien dachowych na bocznej połaci. Likwidacja wykusza nad wejściem.)

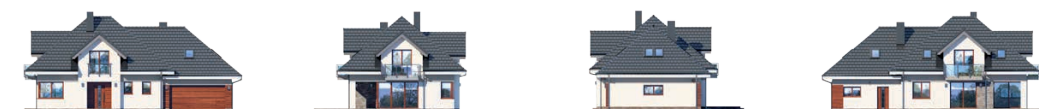
Technologia i konstrukcja

ściany: pustak ceramiczny Porotherm 25 cm, styropian Termo Organika 20 cm, tynk; **strop:** płyta żelbetowa;
ścianka kolankowa: 105 cm; **dach:** czterospadowy, nachylenie 40 st., więźba drewniana, dachówka ceramiczna, okno dachowe 3; **kocioł:** gazowy



PARTER: 115,23 (117,74) m²

PODDASZE: 87,19 (127,44) m²



Do projektu możesz wprowadzić zmiany,
na które wyrazimy bezpłatną zgodę.

Zobacz dostępne wersje projektu,
wizualizacje wnętrz i zdjęcia z realizacji
na www.archon.pl