

# Dom w renklodach 14 (G2)

PEŁNOBRANŻOWE ODBICIE LUSTRZANE

Dom jednorodzinny parterowy  
4 pokoje, 1 kuchnia, 2 łazienki, spiżarka, kotłownia,  
garaż

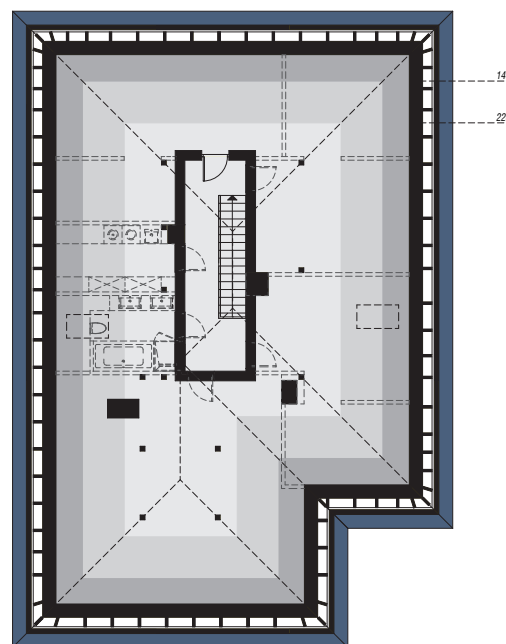
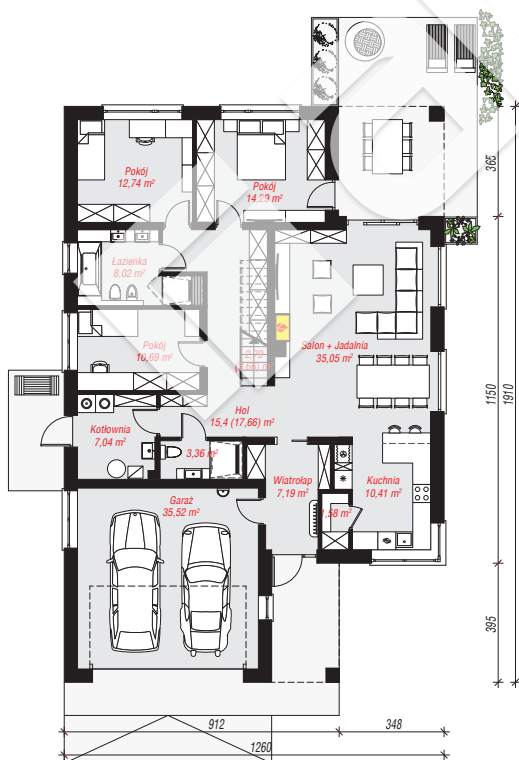
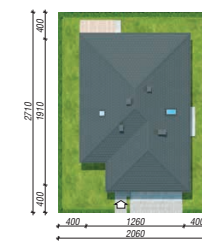
**powierzchnia domu:** 121,52 m<sup>2</sup>  
(bez kotłowni, garażu)

powierzchnia garażu: 35,52 m<sup>2</sup>  
powierzchnia kotłowni: 7,04 m<sup>2</sup>

powierzchnia zabudowy: 227,55 m<sup>2</sup>  
powierzchnia podłóg: 167,21 m<sup>2</sup>  
kubatura: 1 304,53 m<sup>3</sup>  
wysokość budynku: 8,07 m  
powierzchnia dachu: 339,80 m<sup>2</sup>  
min. wymiary działki: 27,10 x 20,60 m

## Technologia i konstrukcja

**ściany:** bloczek z betonu komórkowego H+H 24 cm, styropian Termo Organika 20 cm, tynk; **strop:** płyta żelbetowa; **dach:** czterospadowy, nachylenie 30 st., więźba drewniana, dachówka ceramiczna, okno dachowe 3; **kocioł:** gazowy



PARTER: 164,08 (167,21) m<sup>2</sup>

STRYCH NIEOCIEPLONY: 108,77 (189,98) m<sup>2</sup>



Do projektu możesz wprowadzić zmiany,  
na które wyrazimy bezpłatną zgodę.

Zobacz dostępne wersje projektu,  
wizualizacje wnętrz i zdjęcia z realizacji  
na [www.archon.pl](http://www.archon.pl)