

# Dom w jarzmiankach

PEŁNOBRANŻOWE ODBICIE LUSTRZANE

Dom jednorodzinny z poddaszem użytkowym  
5 pokoi, 1 kuchnia, 2 łazienki, spiżarka, kotłownia,  
pralnia, garderoby

**powierzchnia domu:** 116,04 m<sup>2</sup>  
(bez kotłowni)

**powierzchnia kotłowni:** 3,69 m<sup>2</sup>

**powierzchnia zabudowy:** 87,53 m<sup>2</sup>

**powierzchnia podłóg:** 130,90 m<sup>2</sup>

**kubatura:** 587,72 m<sup>3</sup>

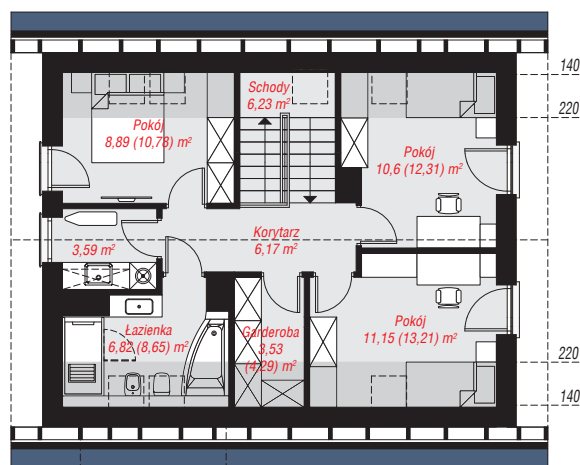
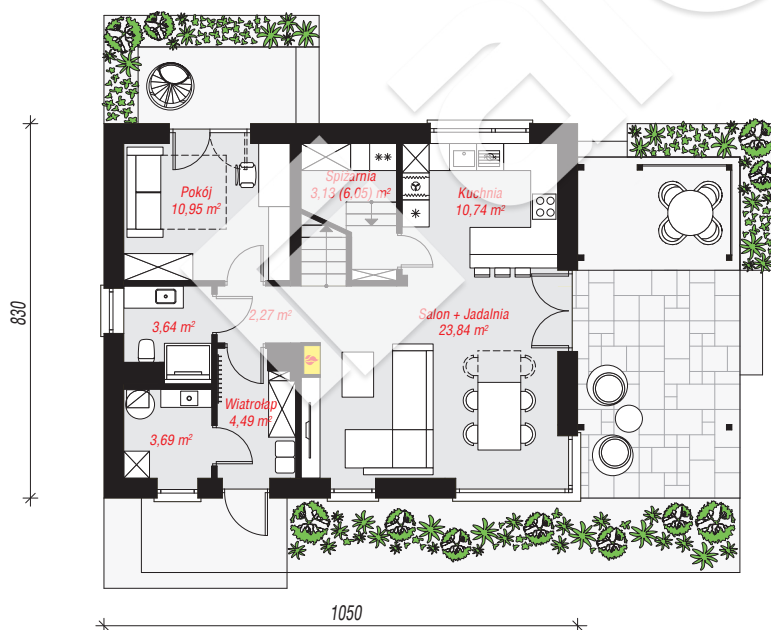
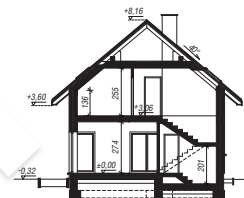
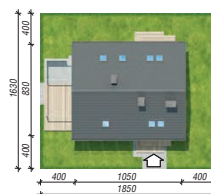
**wysokość budynku:** 8,48 m

**powierzchnia dachu:** 156,90 m<sup>2</sup>

**min. wymiary działki:** 16,30 x 18,50 m

## Technologia i konstrukcja

**ściany:** bloczek z betonu komórkowego H+H 24 cm,  
styropian Termo Organika 20 cm, tynk; **strop:** płyta  
żelbetowa; **ścianka kolankowa:** 136 cm; **dach:**  
dwuspadowy, nachylenie 40 st., więźba drewniana,  
dachówka ceramiczna, okno dachowe 3; **kocioł:**  
gazowy



**PARTER:** 62,75 (65,67) m<sup>2</sup>

**PODDASZE:** 56,98 (65,23) m<sup>2</sup>



Do projektu możesz wprowadzić zmiany,  
na które wyrazimy bezpłatną zgodę.

Zobacz dostępne wersje projektu,  
wizualizacje wnętrz i zdjęcia z realizacji  
na [www.archon.pl](http://www.archon.pl)