

Dom w leszczynowcach 8 (G)

Dom jednorodzinny parterowy
4 pokoje, 1 kuchnia, 1 łazienka, spiżarka, toaleta,
kotłownia, pralnia, garderoby, garaż

powierzchnia domu: 107,87 m²
(bez kotłowni, garażu)

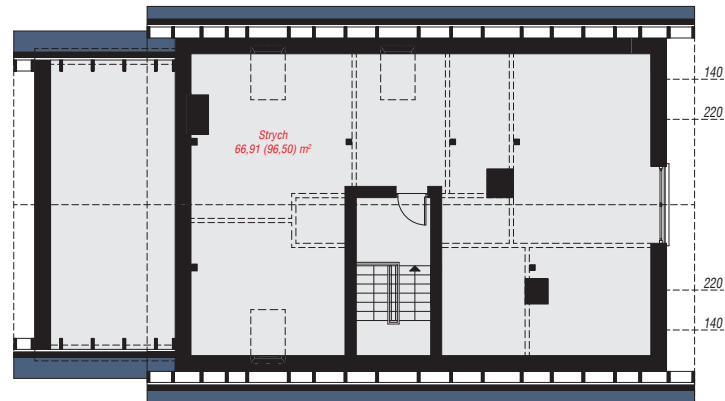
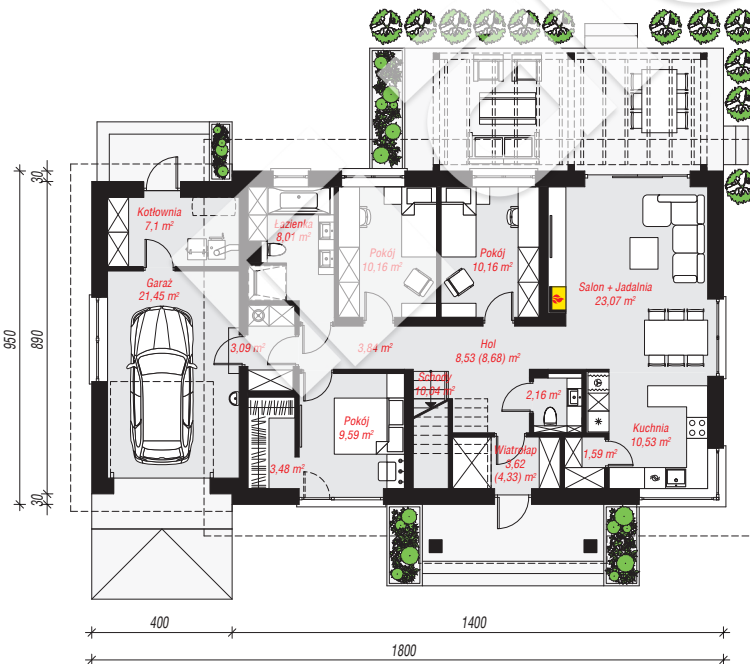
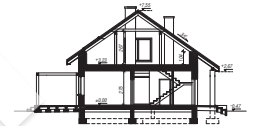
powierzchnia garażu: 21,45 m²
powierzchnia kotłowni: 7,10 m²

powierzchnia zabudowy: 169,15 m²
powierzchnia podłóg: 137,28 m²
kubatura: 1 049,31 m³
wysokość budynku: 8,02 m
powierzchnia dachu: 275,90 m²

min. wymiary działki: 17,50 x 26,00 m
po adaptacji*: 25,00 x 17,50 m
(Likwidacja okna w garażu na elewacji bocznej.)

Technologia i konstrukcja

ściany: pustak ceramiczny Porotherm 25 cm, styropian Termo Organika 20 cm, tynk; **strop:** płyta żelbetowa;
ścianka kolankowa: 104 cm; **dach:** dwuspadowy, nachylenie 35 st., więźba drewniana, dachówka ceramiczna, okno dachowe 4; **kocioł:** na paliwo stałe + alternatywnie gazowy



PARTER: 136,42 (137,28) m²

STRYCH NIEOCIEPLONY: 66,91 (96,50) m²



Do projektu możesz wprowadzić zmiany,
na które wyrazimy bezpłatną zgodę.

Zobacz dostępne wersje projektu,
wizualizacje wnętrz i zdjęcia z realizacji
na www.archon.pl