

Dom w malinówkach 14

Dom jednorodzinny z poddaszem użytkowym
5 pokoi, 1 kuchnia, 2 łazienki, spiżarka, kotłownia,
pralnia, garderoby

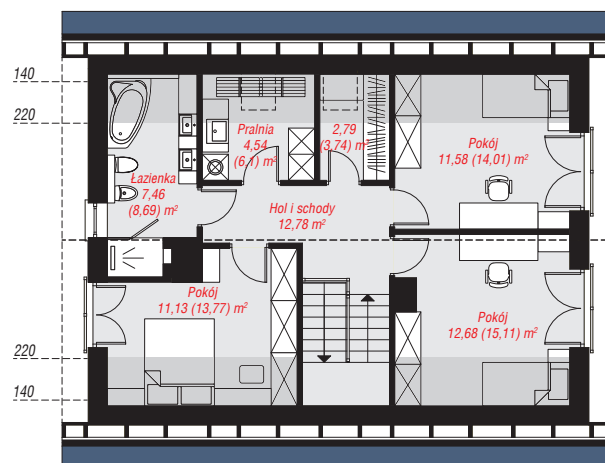
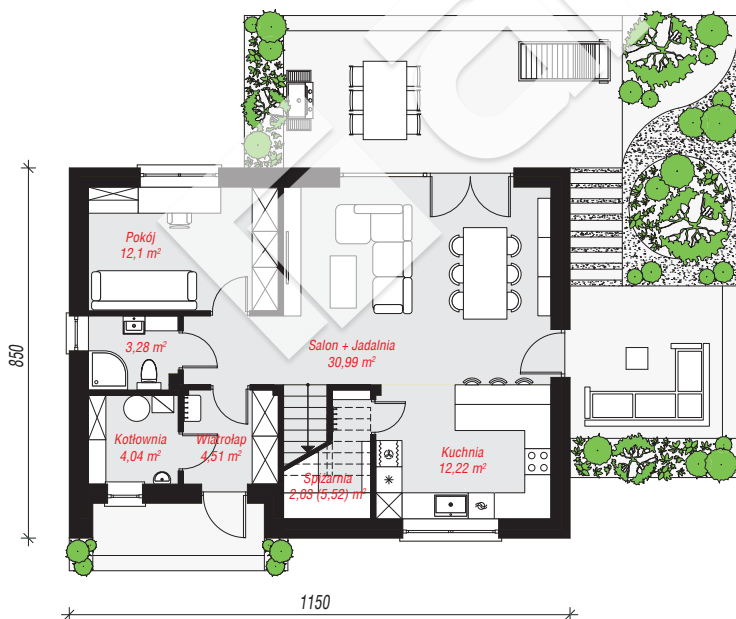
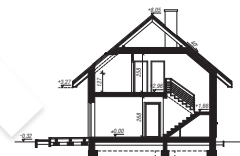
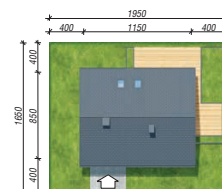
powierzchnia domu: 128,09 m²
(bez kotłowni)

powierzchnia kotłowni: 4,04 m²
powierzchnia zabudowy: 98,15 m²
powierzchnia podłóg: 146,86 m²
kubatura: 644,28 m³
wysokość budynku: 8,37 m
powierzchnia dachu: 174,10 m²

min. wymiary działki: 16,50 x 19,50 m
po adaptacji*: 17,50 x 16,50 m
(Likwidacja okien na ścianach bocznych. Doprojektowanie okien połaciowych na poddaszu.)

Technologia i konstrukcja

ściany: bloczek z betonu komórkowego H+H 24 cm, styropian Termo Organika 20 cm, tynk; **strop:** płyta żelbetowa; **ścianka kolankowa:** 127 cm; **dach:** dwuspadowy, nachylenie 40 st., więźba drewniana, blacha dachówkowa, okno dachowe 3; **kocioł:** gazowy, możliwość zamiany na paliwo stałe po adaptacji (pow. kotłowni do 6m2)



Do projektu możesz wprowadzić zmiany,
na które wyrazimy bezpłatną zgodę.

Zobacz dostępne wersje projektu,
wizualizacje wnętrz i zdjęcia z realizacji
na www.archon.pl