

Dom pod młotem 12 (GR2BA)

PEŁNOBRANŻOWE ODBICIE LUSTRZANE

archon
PROJEKTY DOMÓW

Dom dwurodzinny do zabudowy bliźniaczej z poddaszem użytkowym
10 pokoi, 2 kuchnie, 4 łazienki, garaż

powierzchnia domu: 210,54 m²
(bez garażu)

powierzchnia garażu: 35,08 m²

powierzchnia zabudowy: 160,90 m²

powierzchnia podłóg: 246,98 m²

kubatura: 1 220,57 m³

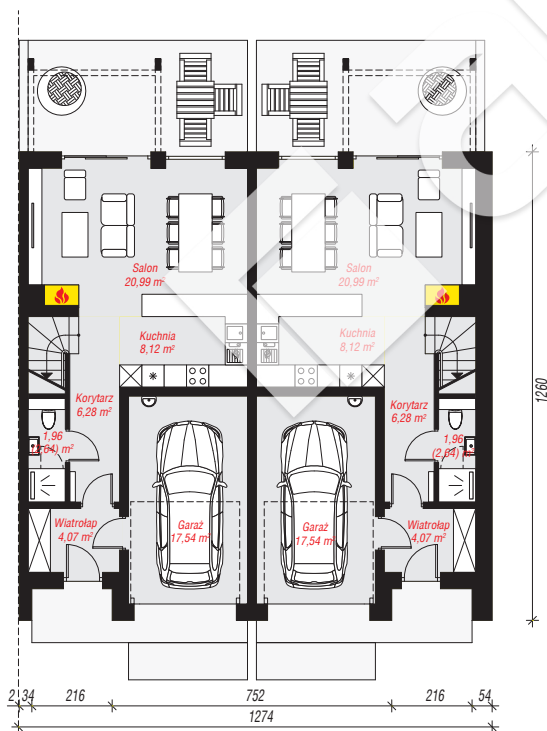
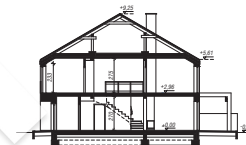
wysokość budynku: 9,42 m

powierzchnia dachu: 185,35 m²

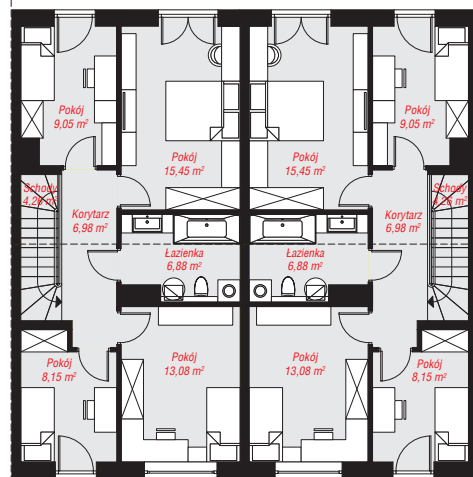
min. wymiary działki: 20,60 x 15,74 m

Technologia i konstrukcja

ściany: bloczek z betonu komórkowego H+H 24 cm, styropian Termo Organika 20 cm, tynk; **strop:** płyta żelbetowa; **ścianka kolankowa:** 233 cm; **dach:** dwuspadowy, nachylenie 30 st., więźba drewniana, blacha; **kocioł:** gazowy



PARTER: 117,92 (119,28) m²



PODDASZE: 127,70 (0,00) m²



Do projektu możesz wprowadzić zmiany, na które wyrazimy bezpłatną zgodę.

Zobacz dostępne wersje projektu, wizualizacje wnętrz i zdjęcia z realizacji na www.archon.pl