

Dom w klematisach 27 (R2B)

PEŁNOBRANŻOWE ODBICIE LUSTRZANE

Dom dwurodzinny do zabudowy bliźniaczej z poddaszem użytkowym
10 pokoi, 2 kuchnie, 4 łazienki, kotłownia, garaż

powierzchnia domu: 205,44 m²
(bez kotłowni, garażu)

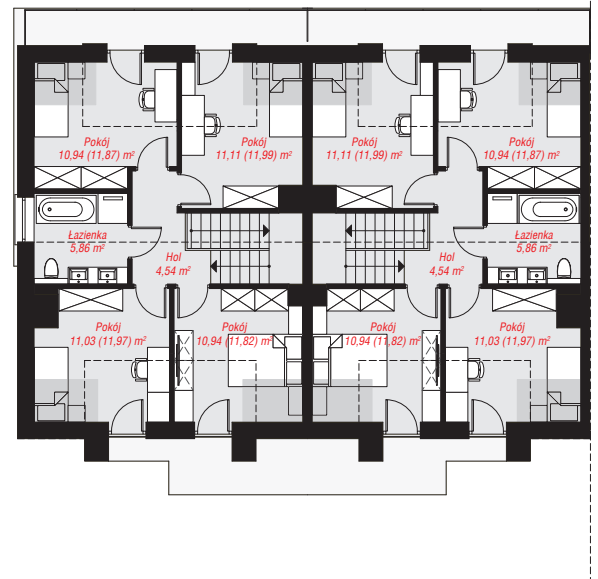
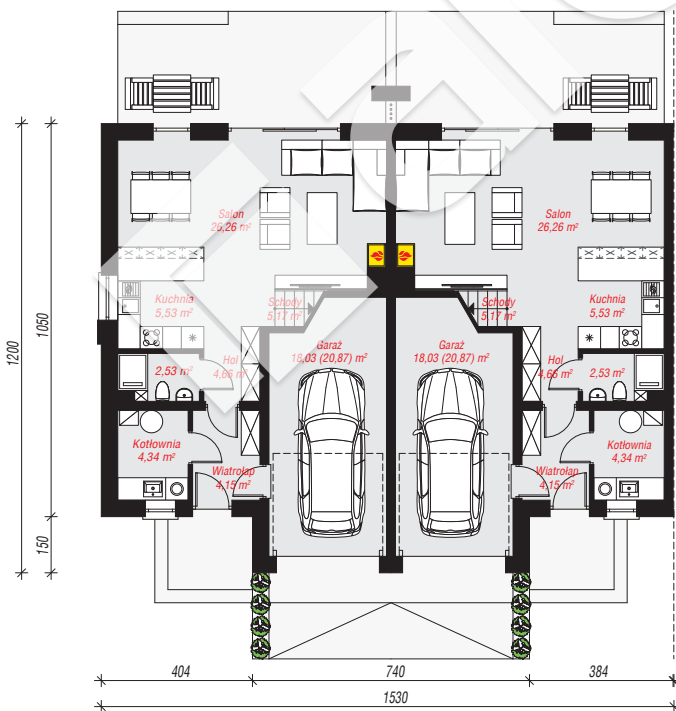
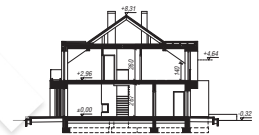
powierzchnia garażu: 36,06 m²
powierzchnia kotłowni: 8,68 m²

powierzchnia zabudowy: 172,19 m²
powierzchnia podłóg: 263,12 m²
kubatura: 1 181,41 m³
wysokość budynku: 8,64 m
powierzchnia dachu: 193,67 m²

min. wymiary działki: 20,00 x 19,30 m
po adaptacji*: 18,30 x 20,00 m
(Likwidacja okien na ścianie szczytowej.)

Technologia i konstrukcja

ściany: bloczek z betonu komórkowego H+H 24 cm, styropian Termo Organika 20 cm, tynk; **strop:** płyta żelbetowa; **ścianka kolankowa:** 140 cm; **dach:** dwuspadowy, nachylenie 35 st., więźba drewniana, blacha; **kocioł:** gazowy



PARTER: 141,34 (147,02) m²

PODDASZE: 108,84 (116,10) m²



Do projektu możesz wprowadzić zmiany, na które wyrazimy bezpłatną zgodę.

Zobacz dostępne wersje projektu, wizualizacje wnętrz i zdjęcia z realizacji na www.archon.pl