

# Dom w amarantusach 8

Dom jednorodzinny parterowy  
5 pokoi, 1 kuchnia, 2 łazienki, spiżarka, kotłownia

**powierzchnia domu:** 149,21 m<sup>2</sup>  
(bez kotłowni)

**powierzchnia kotłowni:** 5,76 m<sup>2</sup>

powierzchnia zabudowy: 199,63 m<sup>2</sup>

powierzchnia podłóg: 154,97 m<sup>2</sup>

kubatura: 1 003,84 m<sup>3</sup>

wysokość budynku: 6,59 m

powierzchnia dachu: 297,80 m<sup>2</sup>

min. wymiary działki: 18,70 x 28,20 m

po adaptacji\*: 27,20 x 18,70 m

(Likwidacja okien na elewacji bocznej)

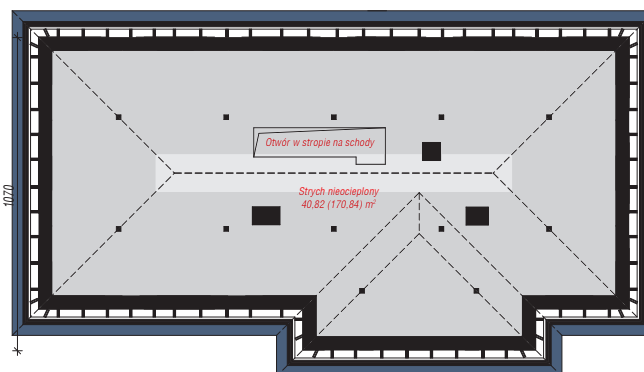
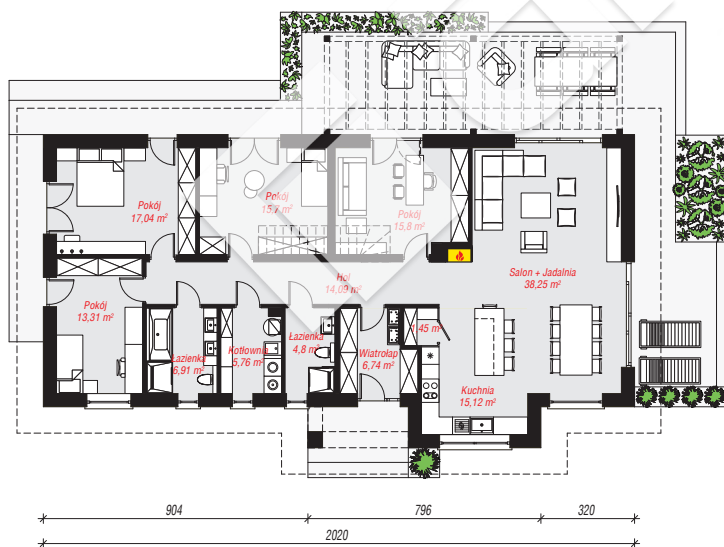
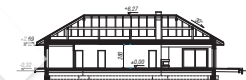
## Technologia i konstrukcja

**ściany:** pustak ceramiczny Porotherm 25 cm, styropian

Termo Organika 20 cm, tynk; **strop:** płyta żelbetowa;

**dach:** czterospadowy, nachylenie 30 st., więźba

drewniana, dachówka ceramiczna; **kocioł:** gazowy



PARTER: 154,97 (0,00) m<sup>2</sup>

STRYCH NIEOCIEPLONY: 40,82 (170,84) m<sup>2</sup>

skala 1m



Do projektu możesz wprowadzić zmiany, na które wyrazimy bezpłatną zgodę.

Zobacz dostępne wersje projektu, wizualizacje wnętrz i zdjęcia z realizacji na [www.archon.pl](http://www.archon.pl)