

# Dom w maciejkach 4 (G2)

Dom jednorodzinny z poddaszem użytkowym  
6 pokoi, 1 kuchnia, 3 łazienki, spiżarka, kotłownia,  
garderoby, pomieszczenie gospodarcze, garaż

**powierzchnia domu:** 191,95 m<sup>2</sup>  
(bez kotłowni, garażu)

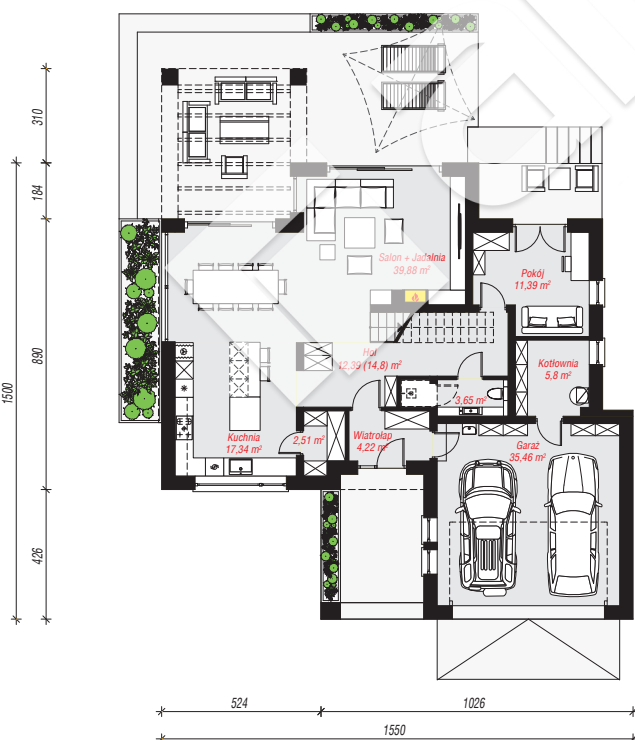
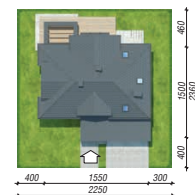
**powierzchnia garażu:** 35,46 m<sup>2</sup>  
**powierzchnia kotłowni:** 5,80 m<sup>2</sup>

**powierzchnia zabudowy:** 172,99 m<sup>2</sup>  
**powierzchnia podłóg:** 244,29 m<sup>2</sup>  
**kubatura:** 1 042,94 m<sup>3</sup>  
**wysokość budynku:** 7,95 m  
**powierzchnia dachu:** 214,10 m<sup>2</sup>

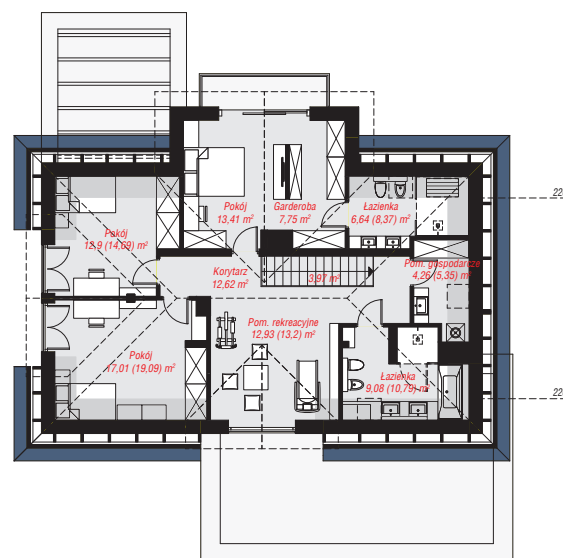
**min. wymiary działki:** 23,60 x 22,50 m  
**po adaptacji\*:** 22,50 x 23,00 m  
(Skrócenie pergoli.)

## Technologia i konstrukcja

**ściany:** bloczek z betonu komórkowego H+H 24 cm,  
styropian Termo Organika 20 cm, tynk; **strop:** płyta  
żelbetowa; **ścianka kolankowa:** 176 cm; **dach:**  
czterospadowy, nachylenie 30 st., więźba drewniana,  
dachówka ceramiczna, okno dachowe 3; **kocioł:**  
gazowy



**PARTER:** 132,64 (135,05) m<sup>2</sup>



**PODDASZE:** 100,57 (109,24) m<sup>2</sup>



Do projektu możesz wprowadzić zmiany,  
na które wyrazimy bezpłatną zgodę.

Zobacz dostępne wersje projektu,  
wizualizacje wnętrz i zdjęcia z realizacji  
na [www.archon.pl](http://www.archon.pl)