

Dom w amarantusach 8

PEŁNOBRANŻOWE ODBICIE LUSTRZANE

Dom jednorodzinny parterowy
5 pokoi, 1 kuchnia, 2 łazienki, spiżarka, kotłownia

powierzchnia domu: 149,21 m²
(bez kotłowni)

powierzchnia kotłowni: 5,76 m²

powierzchnia zabudowy: 199,63 m²

powierzchnia podłóg: 154,97 m²

kubatura: 1 003,84 m³

wysokość budynku: 6,59 m

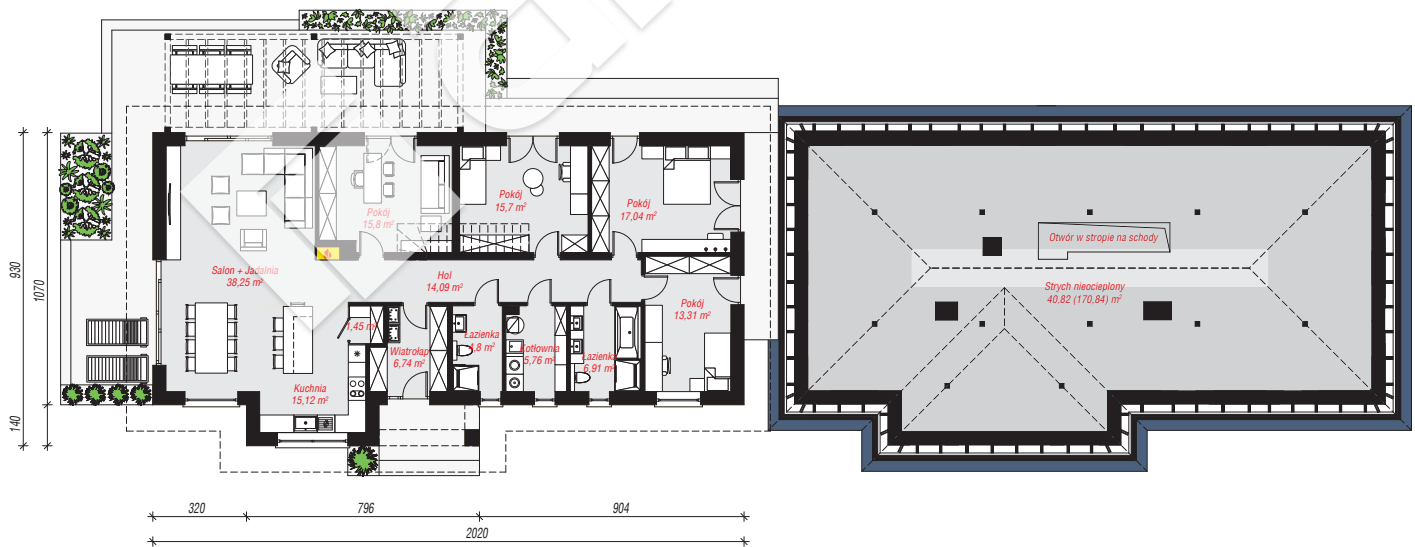
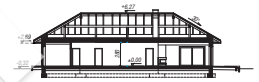
powierzchnia dachu: 297,80 m²

min. wymiary działki: 18,70 x 28,20 m

po adaptacji*: 27,20 x 18,70 m
(Likwidacja okien na elewacji bocznej)

Technologia i konstrukcja

ściany: pustak ceramiczny Porotherm 25 cm, styropian Termo Organika 20 cm, tynk; **strop:** płyta żelbetowa;
dach: czterospadowy, nachylenie 30 st., więźba drewniana, dachówka ceramiczna; **kocioł:** gazowy



skala 1m

PARTER: 154,97 (0,00) m²

STRYCH NIEOCIEPLONY: 40,82 (170,84) m²



Do projektu możesz wprowadzić zmiany, na które wyrazimy bezpłatną zgodę.

Zobacz dostępne wersje projektu, wizualizacje wnętrz i zdjęcia z realizacji na www.archon.pl