

# Dom w Lucernie 12

Dom jednorodzinny z poddaszem użytkowym  
4 pokoje, 1 kuchnia, 2 łazienki, spiżarka, kotłownia,  
pralnia, garderoby, garaż

**powierzchnia domu:** 124,17 m<sup>2</sup>  
(bez kotłowni, garażu)

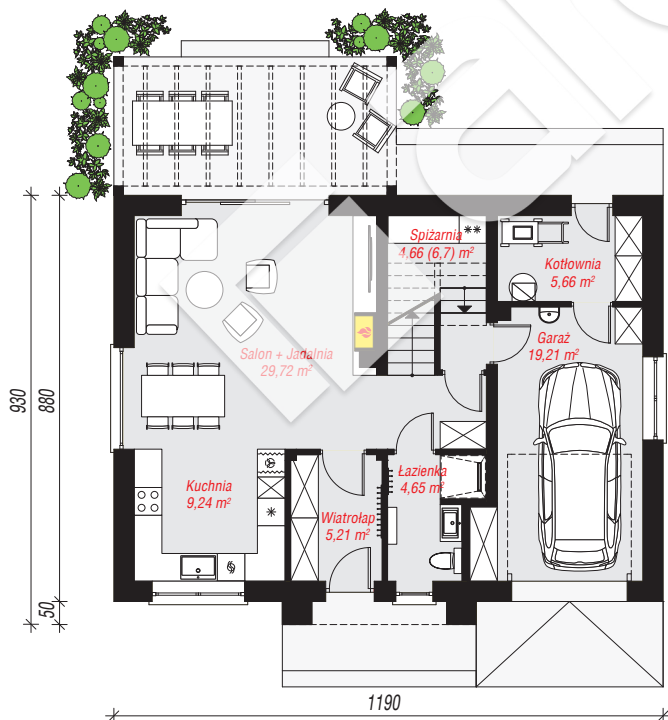
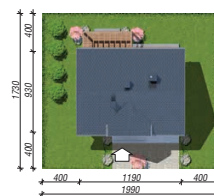
powierzchnia garażu: 19,21 m<sup>2</sup>  
powierzchnia kotłowni: 5,66 m<sup>2</sup>

powierzchnia zabudowy: 107,24 m<sup>2</sup>  
powierzchnia podłóg: 160,96 m<sup>2</sup>  
kubatura: 719,91 m<sup>3</sup>  
wysokość budynku: 8,49 m  
powierzchnia dachu: 184,20 m<sup>2</sup>

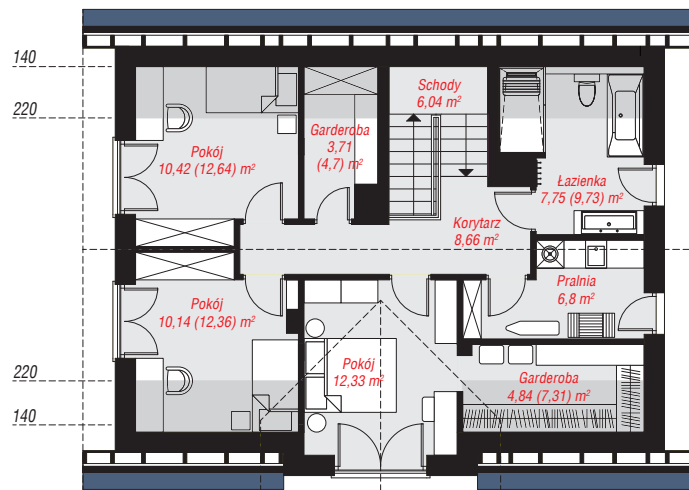
min. wymiary działki: 17,30 x 19,90 m  
po adaptacji\*: 18,90 x 17,30 m  
(Likwidacja okien na ścianie bocznej. Doprojektowanie okien połaciowych.)

## Technologia i konstrukcja

**ściany:** bloczek z betonu komórkowego H+H 24 cm, styropian Termo Organika 20 cm, tynk; **strop:** płyta żelbetowa; **ścianka kolankowa:** 126 cm; **dach:** dwuspadowy, nachylenie 40 st., więźba drewniana, dachówka ceramiczna; **kocioł:** gazowy



PARTER: 78,35 (80,39) m<sup>2</sup>



PODDASZE: 70,69 (80,57) m<sup>2</sup>



Do projektu możesz wprowadzić zmiany, na które wyrazimy bezpłatną zgodę.

Zobacz dostępne wersje projektu, wizualizacje wnętrz i zdjęcia z realizacji na [www.archon.pl](http://www.archon.pl)