

Dom w kostrzewach 9 (E)

Dom jednorodzinny parterowy
4 pokoje, 1 kuchnia, 1 łazienka, spiżarka, toaleta,
kotłownia, garderoby

powierzchnia domu: 98,72 m²
(bez kotłowni)

powierzchnia kotłowni: 2,44 m²

powierzchnia zabudowy: 130,06 m²

powierzchnia podłóg: 101,16 m²

kubatura: 723,14 m³

wysokość budynku: 6,96 m

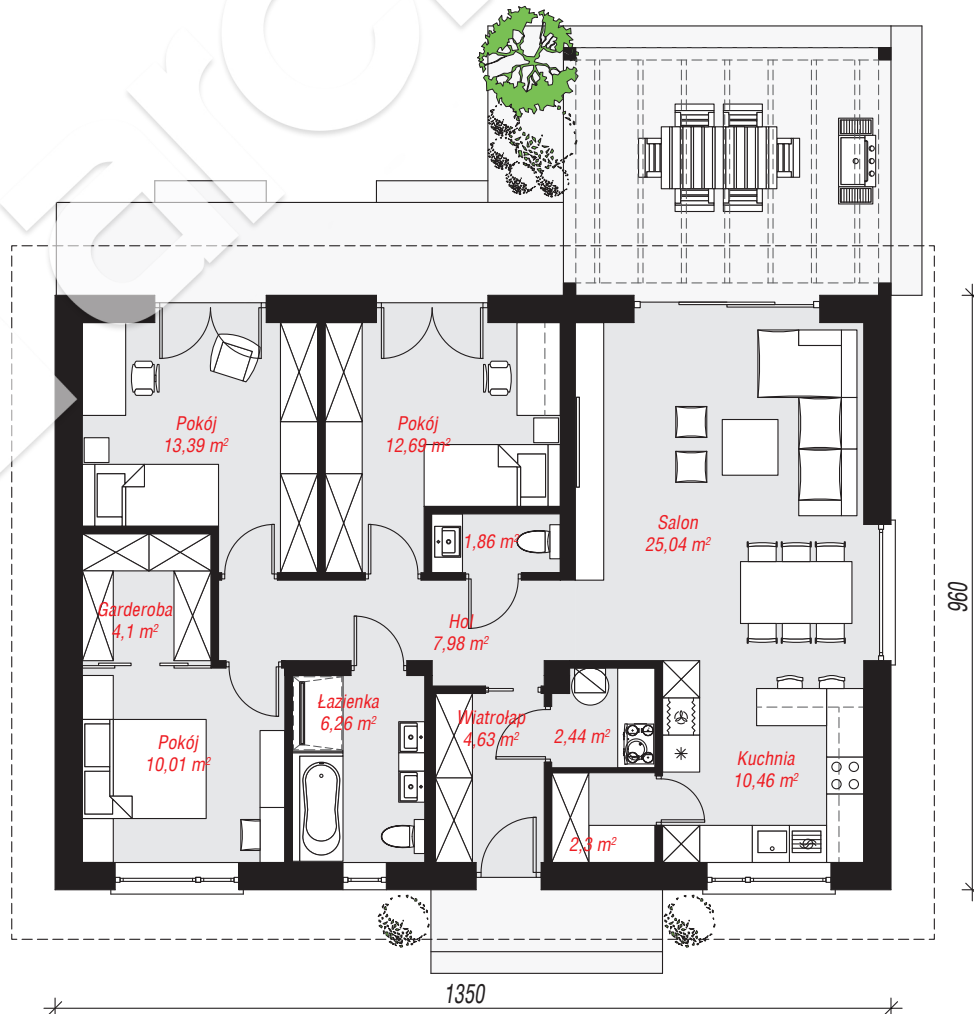
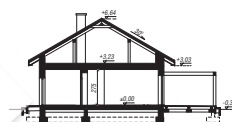
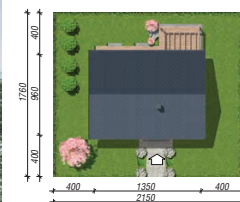
powierzchnia dachu: 192,70 m²

min. wymiary działki: 17,60 x 20,50 m

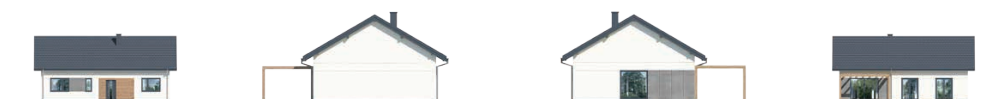
po adaptacji*: 19,50 x 17,60 m
(Likwidacja okna w ścianie szczytowej.)

Technologia i konstrukcja

ściany: bloczek z betonu komórkowego H+H 24 cm,
styropian Termo Organika 20 cm, tynk; **strop:** płyta
żelbetowa; **dach:** dwuspadowy, nachylenie 30 st.,
więźba drewniana, blacha dachówkowa; **kocioł:**
gazowy



PARTER: 101,16 (0,00) m²



Do projektu możesz wprowadzić zmiany,
na które wyrazimy bezpłatną zgodę.

Zobacz dostępne wersje projektu,
wizualizacje wnętrz i zdjęcia z realizacji
na www.archon.pl