

# Dom w balsamowcach 8

Dom jednorodzinny z poddaszem użytkowym  
6 pokoi, 1 kuchnia, 2 łazienki, kotłownia, pralnia,  
garderoby

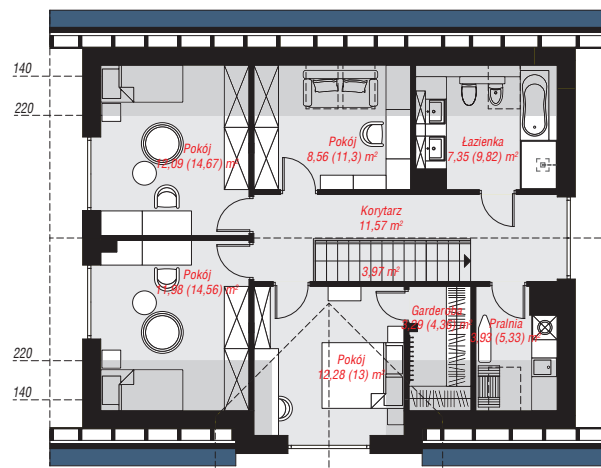
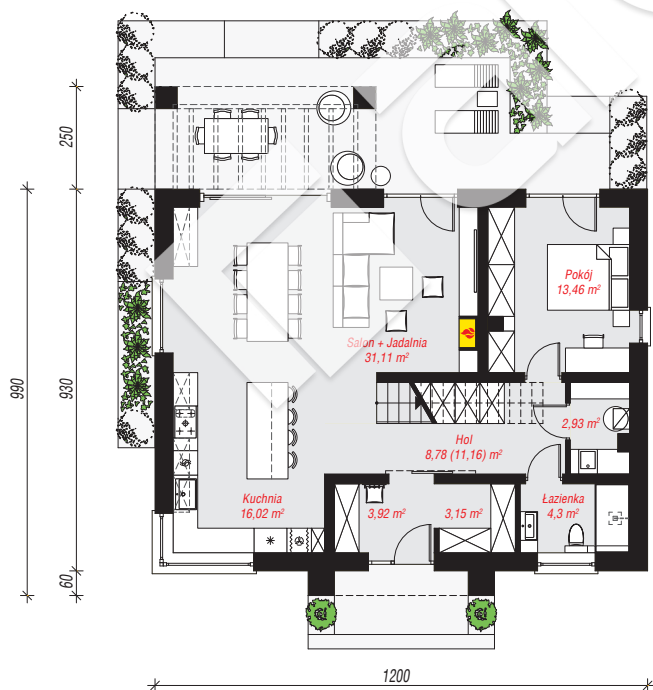
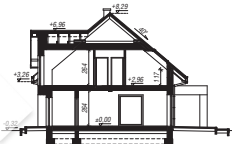
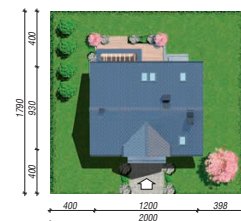
**powierzchnia domu:** 155,76 m<sup>2</sup>  
(bez kotłowni)

**powierzchnia kotłowni:** 2,93 m<sup>2</sup>  
powierzchnia zabudowy: 114,76 m<sup>2</sup>  
powierzchnia podłóg: 174,63 m<sup>2</sup>  
kubatura: 768,77 m<sup>3</sup>  
wysokość budynku: 8,61 m  
powierzchnia dachu: 200,40 m<sup>2</sup>

min. wymiary działki: 17,90 x 20,00 m  
po adaptacji\*: 19,00 x 17,90 m  
(Likwidacja okien na ścianie bocznej.)

## Technologia i konstrukcja

**ściany:** bloczek z betonu komórkowego H+H 24 cm,  
styropian Termo Organika 20 cm, tynk; **strop:** płyta  
żelbetowa; **ścianka kolankowa:** 117 cm; **dach:**  
dwuspadowy, nachylenie 40 st., więźba drewniana,  
dachówka ceramiczna, okno dachowe 3; **kocioł:**  
gazowy



PARTER: 83,67 (86,05) m<sup>2</sup>

PODDASZE: 75,02 (88,58) m<sup>2</sup>



Do projektu możesz wprowadzić zmiany,  
na które wyrazimy bezpłatną zgodę.

Zobacz dostępne wersje projektu,  
wizualizacje wnętrz i zdjęcia z realizacji  
na [www.archon.pl](http://www.archon.pl)