

Dom pod soforą (P)

PEŁNOBRANŻOWE ODBICIE LUSTRZANE

Dom jednorodzinny z poddaszem użytkowym 5 pokoi, 1 kuchnia, 2 łazienki, spiżarka, jadalnia, kotłownia, pralnia, garderoby, pomieszczenie gospodarcze, antresola, piwnica

powierzchnia domu: 181,90 m²
(bez piwnic)

powierzchnia piwnic: 99,62 m²

powierzchnia zabudowy: 142,47 m²

powierzchnia podłóg: 295,67 m²

kubatura: 1 298,91 m³

wysokość budynku: 8,66 m

powierzchnia dachu: 237,60 m²

min. wymiary działki: 19,70 x 21,90 m

po adaptacji*: 21,90 x 18,70 m

(Likwidacja wykusza.)

Technologia i konstrukcja

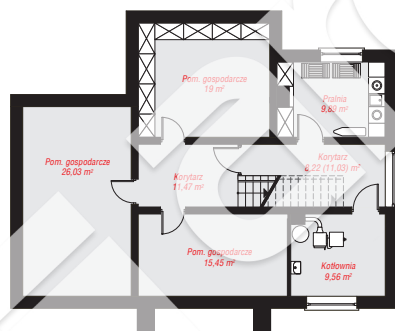
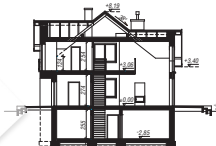
ściany: pustak ceramiczny Porotherm 25 cm, styropian Termo Organika 20 cm, tynk; **strop:** płyta żelbetowa;

ścianka kolankowa: 124 cm; **dach:** dwuspadowy,

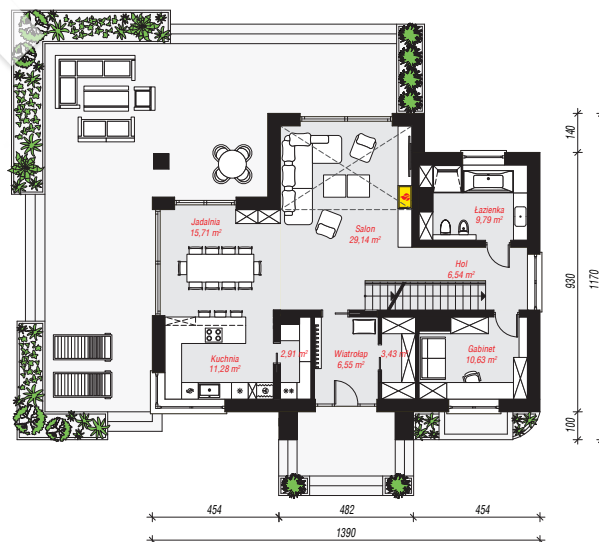
nachylenie 38 st., więźba drewniana, dachówka

ceramiczna, okno dachowe 3; **kocioł:** na paliwo stałe +

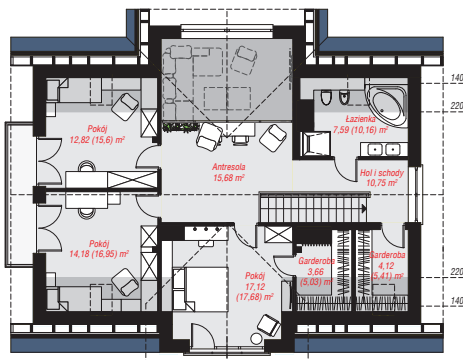
alternatywnie gazowy



PIWNICA: 99,62 (102,43) m²



PARTER: 95,98 (0,00) m²



PODDASZE: 85,92 (97,26) m²



Do projektu możesz wprowadzić zmiany, na które wyrazimy bezpłatną zgodę.

Zobacz dostępne wersje projektu, wizualizacje wnętrz i zdjęcia z realizacji na www.archon.pl