

Willa Miranda 14 (G)

Dom jednorodzinny z poddaszem użytkowym
5 pokoi, 1 kuchnia, 2 łazienki, spiżarka, toaleta,
kotłownia, pralnia, garderoby, garaż

powierzchnia domu: 150,29 m²
(bez kotłowni, garażu)

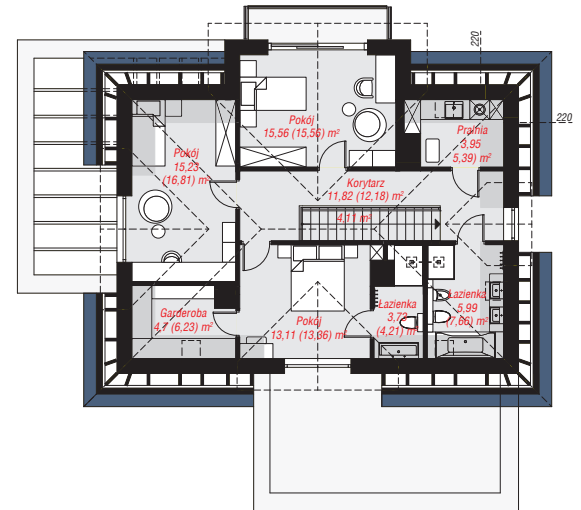
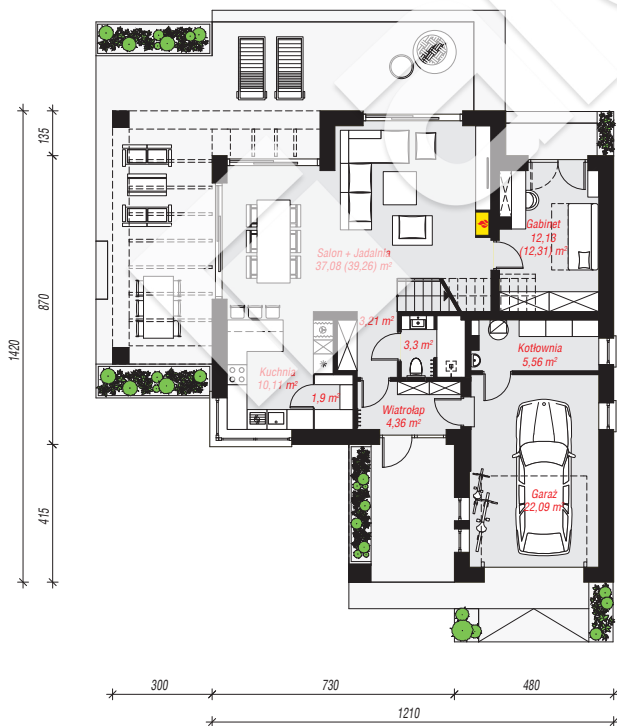
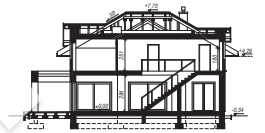
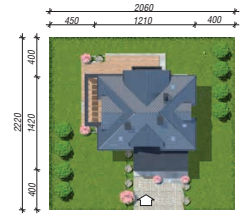
powierzchnia garażu: 22,09 m²
powierzchnia kotłowni: 5,56 m²

powierzchnia zabudowy: 133,28 m²
powierzchnia podłóg: 187,61 m²
kubatura: 833,06 m³
wysokość budynku: 8,09 m
powierzchnia dachu: 180,65 m²

min. wymiary działki: 22,20 x 20,60 m
po adaptacji*: 20,10 x 22,20 m
(Modyfikacja pergoli.)

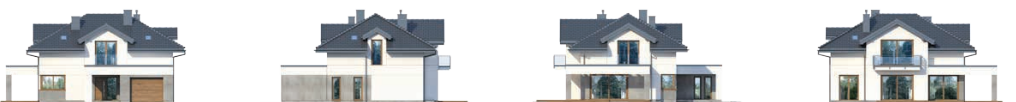
Technologia i konstrukcja

ściany: pustak ceramiczny Porotherm 25 cm, stropian Termo Organika 20 cm, tynk; **strop:** płyta żelbetowa;
ścianka kolankowa: 180 cm; **dach:** czterospadowy, nachylenie 30 st., więźba drewniana, dachówka ceramiczna, okno dachowe 3; **kocioł:** gazowy



PARTER: 99,74 (102,10) m²

PODDASZE: 78,20 (85,51) m²



Do projektu możesz wprowadzić zmiany,
na które wyrazimy bezpłatną zgodę.

Zobacz dostępne wersje projektu,
wizualizacje wnętrz i zdjęcia z realizacji
na www.archon.pl