

Dom w złociszkach 3

Dom jednorodzinny z poddaszem użytkowym
4 pokoje, 1 kuchnia, 2 łazienki, spiżarka, kotłownia,
pralnia, garderoby, garaż

powierzchnia domu: 112,85 m²
(bez kotłowni, garażu)

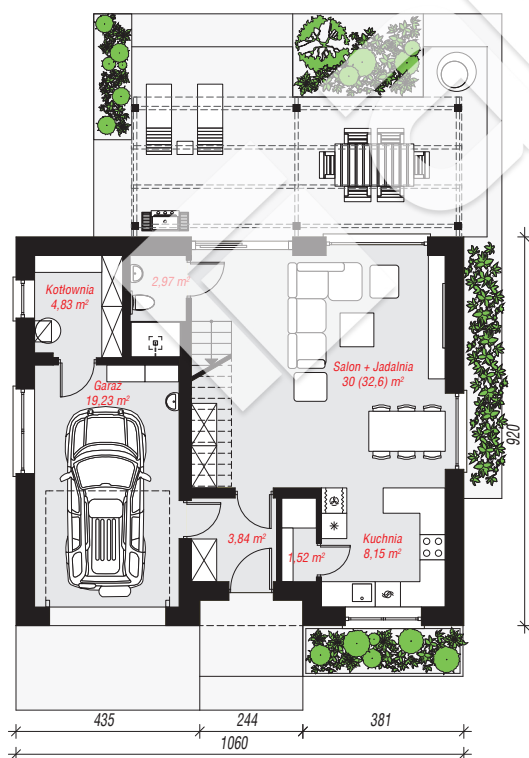
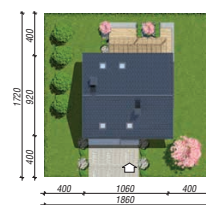
powierzchnia garażu: 19,23 m²
powierzchnia kotłowni: 4,84 m²

powierzchnia zabudowy: 97,92 m²
powierzchnia podłóg: 147,48 m²
kubatura: 675,16 m³
wysokość budynku: 8,85 m
powierzchnia dachu: 175,40 m²

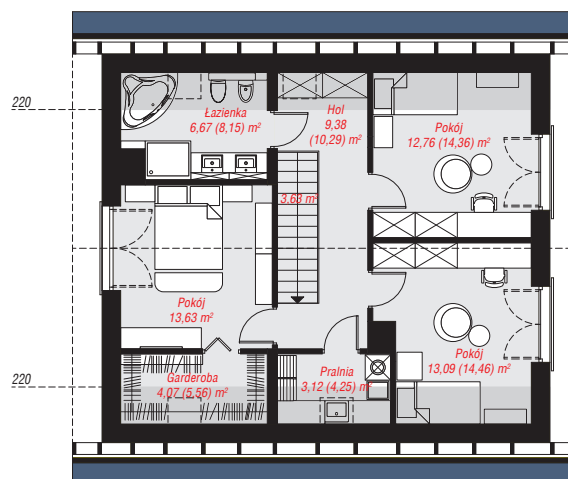
min. wymiary działki: 17,20 x 18,60 m

Technologia i konstrukcja

ściany: bloczek z betonu komórkowego H+H 24 cm, styropian Termo Organika 20 cm, tynk; **strop:** płyta żelbetowa; **ścianka kolankowa:** 145 cm; **dach:** dwuspadowy, nachylenie 40 st., więźba drewniana, blacha dachówkowa, okno dachowe 4; **kocioł:** gazowy, możliwość zamiany na paliwo stałe po adaptacji (pow. kotłowni do 6m2)



PARTER: 70,57 (73,15) m²



PODDASZE: 66,35 (74,33) m²



Do projektu możesz wprowadzić zmiany,
na które wyrazimy bezpłatną zgodę.

Zobacz dostępne wersje projektu,
wizualizacje wnętrz i zdjęcia z realizacji
na www.archon.pl