

Dom w klematisach 31 (B)

PEŁNOBRANŻOWE ODBICIE LUSTRZANE

Dom do zabudowy bliźniaczej z poddaszem użytkowym

6 pokoi, 1 kuchnia, 2 łazienki, spiżarka, kotłownia, garderoby

powierzchnia domu: 115,95 m²
(bez kotłowni)

powierzchnia kotłowni: 4,16 m²

powierzchnia zabudowy: 83,00 m²

powierzchnia podłóg: 126,22 m²

kubatura: 591,58 m³

wysokość budynku: 8,63 m

powierzchnia dachu: 96,80 m²

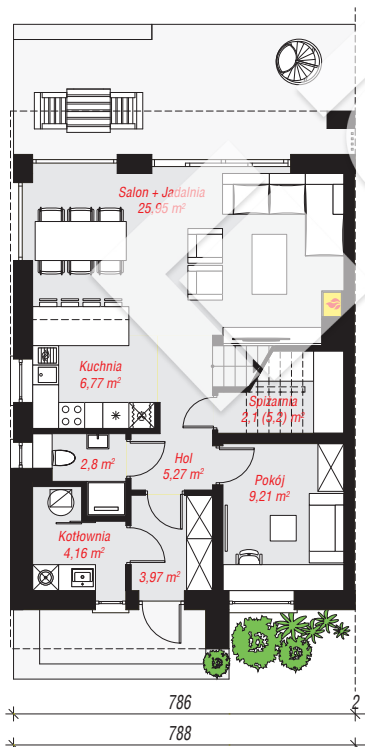
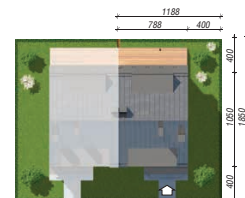
min. wymiary działki: 18,50 x 11,88 m

po adaptacji*: 9,38 x 18,50 m

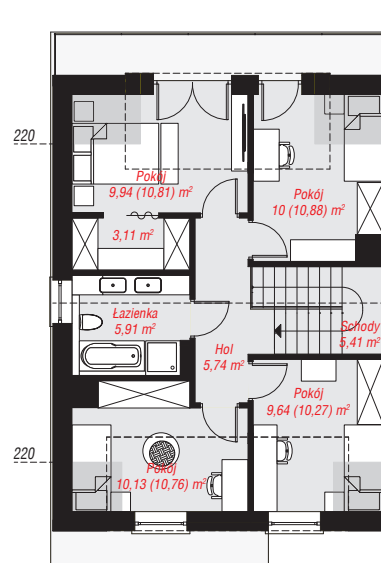
(Likwidacja okien na bocznej ścianie budynku.)

Technologia i konstrukcja

ściany: bloczek z betonu komórkowego H+H 24 cm, styropian Termo Organika 20 cm, tynk; **strop:** płyta żelbetowa; **ścianka kolankowa:** 140 cm; **dach:** dwuspadowy, nachylenie 35 st., więźba drewniana, blacha; **kocioł:** gazowy



PARTER: 60,23 (63,33) m²



PODDASZE: 59,88 (62,89) m²



Do projektu możesz wprowadzić zmiany, na które wyrazimy bezpłatną zgodę.

Zobacz dostępne wersje projektu, wizualizacje wnętrz i zdjęcia z realizacji na www.archon.pl